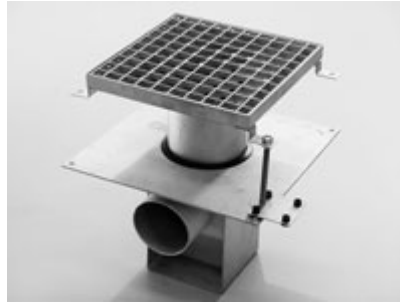


Resitec Typ RS 220 DN 100



Ausschreibungstext

Bitte schreiben Sie in Ihren Submissionstext:

**Preisfragen bei Resitec Schüpbach, Telefon 034 497 22 33 Telefax 034 497 18 58
E-Mail info@resitec.ch / www.resitec.ch**

- RS 220.100.G.245** *Resitec* Bodenablauf aus rostfreiem Stahl 1.4404 (V4A) gebeizt, Typ RS 220/100 bestehend aus:
- Unterteil mit Klebeblech 300x300 mm, Abgang \varnothing 110 mm, horizontal, sifoniert
 - Spezial-Dichtung
 - Oberteil Grösse: 245x245 mm mit Rohr \varnothing 114.3xL= 100 mm, vertikal
 - Gitterrost aus rostfreiem Stahl 1.4301 (V2A) gebeizt, Tragstab: 20/3 mm Masche: 22 x 22 mm Grösse: 239x239 mm, befahrbar
- RS 050.100** Montageset Typ I bestehend aus:
- 8 Stk Muttern M8
 - 4 Stk Montagefüsse mit Grundplatte 60x60mm, mit Schalldämmgummi für Schrauben 4.5 mm (Befestigungsschrauben oder Haftkleber bauseits)

Evtl. als Zusatz

RS 03 Schlitz-, Loch- oder Gitterrost verschraubt