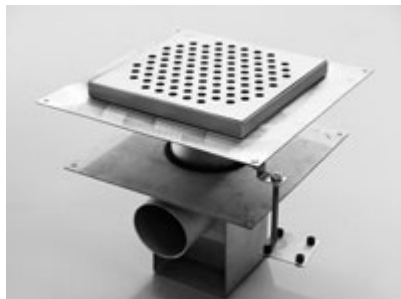


*Resitec* Typ RS 220K DN 80  
mit Oberteil 245x245 mm



**Ausschreibungstext**

Bitte schreiben Sie in Ihren Submissionstext:

**Preisanfragen bei Resitec Schüpbach, Telefon 034 497 22 33 Telefax 034 497 18 58**  
**E-Mail [info@resitec.ch](mailto:info@resitec.ch) / [www.resitec.ch](http://www.resitec.ch)**

**RS 220K.80.6.245.B** *Resitec* Bodenablauf aus rostfreiem Stahl 1.4404 (V4A) gebeizt, Typ RS 220K/80 *spezial*, bestehend aus:

- Unterteil mit Klebeblech 300x300 mm, Abgang  $\varnothing$  88.9 mm, horizontal, sifoniert
- Spezial-Dichtung
- Oberteil Grösse: 245x245 mm mit Rohr  $\varnothing$  114.3xL= 100 mm, vertikal und zusätzlich angeschweisstem Klebeblech 345x345 mm
- Klebeblech mit Epoxigrund grundiert und mit Quarzsand abgestreut
- Lochrost 6 mm aus rostfreiem Stahl 1.4301 (V2A) gebeizt Grösse: 239x239 mm, befahrbar und barfuss begehbar

**RS 051.100**

Montageset Typ II bestehend aus:

- 4 Stk Anschraubwinkel
- 4 Stk Schraube M5x12mm
- 8 Stk Muttern M8
- 4 Stk Montagefüsse mit Grundplatte 60x60mm, mit Schalldämmgummi für Schrauben 4.5 mm (Befestigungsschrauben oder Haftkleber bauseits)

Evtl. als Zusatz

**RS 03**

Schlitz-, Loch- oder Gitterrost verschraubt