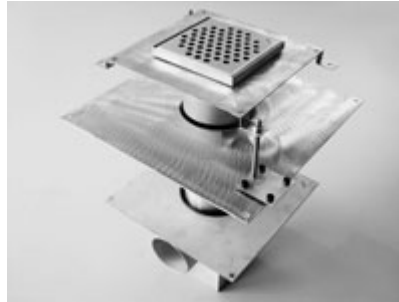


Resitec Typ RS 222K DN 60



Ausschreibungstext

Bitte schreiben Sie in Ihren Submissionstext:

**Preisfragen bei Resitec Schüpbach, Telefon 034 497 22 33 Telefax 034 497 18 58
E-Mail info@resitec.ch / www.resitec.ch**

RS 222K.60.3.150.B *Resitec* Bodenablauf aus rostfreiem Stahl 1.4404 (V4A) gebeizt, Typ RS 222K/60 *spezial*, bestehend aus:

- Unterteil mit Klebeblech 300x300 mm, Abgang \varnothing 63.5 mm, horizontal, sifoniert
- Spezial-Dichtung
- Zwischenstück \varnothing 114.3 mm L= 200 mm
- Oberteil Grösse: 150x150 mm mit Rohr \varnothing 114.3xL= 100 mm, vertikal und zusätzlich angeschweisstem Klebeblech 250x250 mm
- Klebeblech mit Epoxigrund grundiert und mit Quarzsand abgestreut
- Lochrost 3 mm aus rostfreiem Stahl 1.4301 (V2A) gebeizt Grösse: 145x145 mm, barfuss begehbar und mit Rollstuhl befahrbar (behindertengerecht)

RS 051.100

Montageset Typ II
bestehend aus:

- 4 Stk Anschraubwinkel
- 4 Stk Schraube M5x12mm
- 8 Stk Muttern M8
- 4 Stk Montagefüsse mit Grundplatte 60x60mm, mit Schalldämmgummi für Schrauben 4.5 mm (Befestigungsschrauben oder Haftkleber bauseits)

RS 051.200

Montageset Typ III

bestehend aus:

- 4 Stk Anschraubwinkel
- 4 Stk Schraube M5x12mm
- 4 Stk Doppelmuttern M8
- 4 Stk. Gewindestäbe M8xL=100 mm
- 8 Stk. Muttern M8
- 4 Stk Montagefüsse mit Grundplatte 60x60mm, mit Schalldämmgummi für Schrauben 4.5 mm (Befestigungsschrauben oder Haftkleber bauseits)

Evtl. als Zusatz

RS 03

Schlitz-, Loch- oder Gitterrost verschraubt