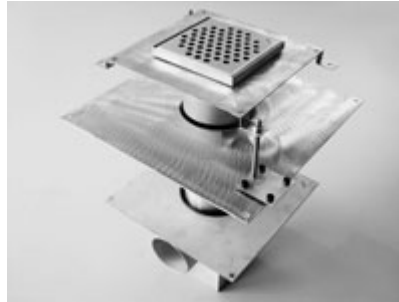


## Resitec Typ RS 222K DN 60



### Ausschreibungstext

Bitte schreiben Sie in Ihren Submissionstext:

**Preisanfragen bei Resitec Schüpbach, Telefon 034 497 22 33 Telefax 034 497 18 58  
E-Mail [info@resitec.ch](mailto:info@resitec.ch) / [www.resitec.ch](http://www.resitec.ch)**

**RS 222K.60.3.150**

**Resitec** Bodenablauf aus rostfreiem Stahl 1.4404 (V4A) gebeizt, Typ RS 222K/60 *spezial*, bestehend aus:

- Unterteil mit Klebeblech 300x300 mm, Abgang  $\varnothing$  63.5 mm, horizontal, sifoniert
- Spezial-Dichtung
- Zwischenstück  $\varnothing$  114.3 mm L= 200 mm
- Oberteil Grösse: 150x150 mm mit Rohr  $\varnothing$  114.3xL= 100 mm, vertikal und zusätzlich angeschweisstem Klebeblech 250x250 mm
- Lochrost 3 mm aus rostfreiem Stahl 1.4301 (V2A) gebeizt Grösse: 145x145 mm, barfuss begehbar und mit Rollstuhl befahrbar (behindertengerecht)

**RS 051.100**

Montageset Typ II bestehend aus:

- 4 Stk Anschraubwinkel
- 4 Stk Schraube M5x12mm
- 8 Stk Muttern M8
- 4 Stk Montagefüsse mit Grundplatte 60x60mm, mit Schalldämmgummi für Schrauben 4.5 mm (Befestigungsschrauben oder Haftkleber bauseits)

**RS 051.200****Montageset Typ III**

bestehend aus:

- 4 Stk Anschraubwinkel
- 4 Stk Schraube M5x12mm
- 4 Stk Doppelmuttern M8
- 4 Stk. Gewindestäbe M8xL=100 mm
- 8 Stk. Muttern M8
- 4 Stk Montagefüsse mit Grundplatte 60x60mm, mit Schalldämmgummi für Schrauben 4.5 mm (Befestigungsschrauben oder Haftkleber bauseits)

Evtl. als Zusatz

**RS 03**

Schlitz-, Loch- oder Gitterrost verschraubt