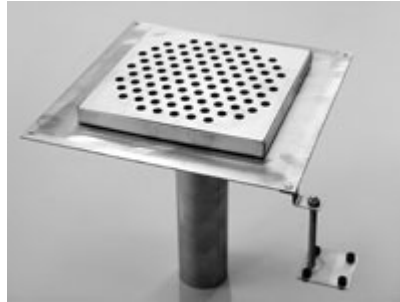


Resitec Typ RS 200K DN 100



Ausschreibungstext

Bitte schreiben Sie in Ihren Submissionstext:

**Preisfragen bei Resitec Schüpbach, Telefon 034 497 22 33 Telefax 034 497 18 58
E-Mail info@resitec.ch / www.resitec.ch**

RS 200K.100.6.245.B *Resitec* Bodeneinlauf aus rostfreiem Stahl 1.4404 (V4A) gebeizt, Typ RS 200K/100 *spezial*, bestehend aus:

- Oberteil mit Rohr \varnothing 88.9xL = 346 mm, vertikal, unsifoniert
Grösse: 245x245 mm, mit zusätzlich angeschweisstem
Kleblech 345x345 mm
- Kleblech mit Epoxigrund grundiert und mit Quarzsand
abgestreut
- Lochrost 6 mm aus rostfreiem Stahl 1.4301 (V2A) gebeizt,
Grösse: 239x239 mm, befahrbar und barfuss begehbar

RS 051.100

Montagesett Typ II

bestehend aus:

- 4 Stk Anschraubwinkel
- 4 Stk Schraube M5x12mm
- 8 Stk Muttern M8
- 4 Stk Montagefüsse mit Grundplatte 60x60mm, mit
Schalldämmgummi für Schrauben 4.5 mm
(Befestigungsschrauben oder Haftkleber bauseits)

Evtl. als Zusatz

RS 03

Schlitz-, Loch- oder Gitterrost verschraubt