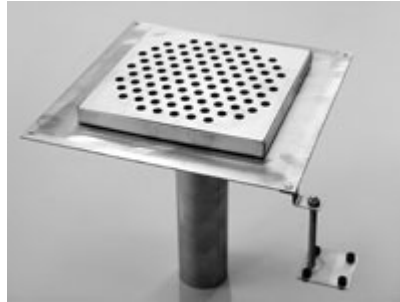


Resitec Typ RS 200K DN 125



Ausschreibungstext

Bitte schreiben Sie in Ihren Submissionstext:

**Preisfragen bei Resitec Schüpbach, Telefon 034 497 22 33 Telefax 034 497 18 58
E-Mail info@resitec.ch / www.resitec.ch**

RS 200K.125.6.245

Resitec Bodeneinlauf aus rostfreiem Stahl 1.4404 (V4A) gebeizt, Typ RS 200K/125 *spezial*, bestehend aus:

- Oberteil mit Rohr \varnothing 110xL= 341 mm, vertikal, unsifoniert
Grösse: 245x245 mm, mit zusätzlich angeschweisstem Klebeblech 345x345 mm
- Lochrost 6 mm aus rostfreiem Stahl 1.4301 (V2A) gebeizt,
Grösse: 239x239 mm befahrbar und barfuss begehbar

RS 051.100

Montagesett Typ II

bestehend aus:

- 4 Stk Anschraubwinkel
- 4 Stk Schraube M5x12mm
- 8 Stk Muttern M8
- 4 Stk Montagefüsse mit Grundplatte 60x60mm, mit Schalldämmgummi für Schrauben 4.5 mm (Befestigungsschrauben oder Haftkleber bauseits)

Evtl. als Zusatz

RS 03

Schlitz-, Loch- oder Gitterrost verschraubt