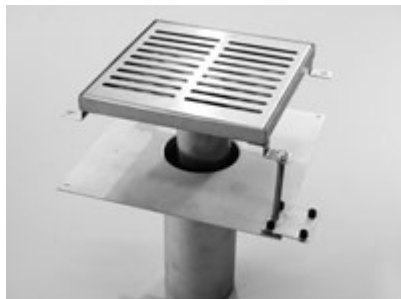


Resitec Typ RS 201 DN 80
mit Oberteil 245x245 mm



Ausschreibungstext

Bitte schreiben Sie in Ihren Submissionstext:

**Preisfragen bei Resitec Schüpbach, Telefon 034 497 22 33 Telefax 034 497 18 58
E-Mail info@resitec.ch / www.resitec.ch**

RS 201.80.2.245

Resitec Bodeneinlauf aus rostfreiem Stahl 1.4404 (V4A)
gebeizt, Typ RS 201/80 bestehend aus:

- Unterteil mit Klebeblech 300x300 mm
Abgang \varnothing 88.9xL= 250 mm, vertikal, unsifoniert
- Oberteil Grösse: 245x245 mm mit Rohr \varnothing 76.1x347 mm, vertikal
- Schlitzrost 2 mm aus rostfreiem Stahl 1.4301 (V2A) gebeizt
Grösse: 239x239 mm, barfuss begehbar

RS 050.100

Montageset Typ I
bestehend aus:

- 8 Stk Muttern M8
- 4 Stk Montagefüsse mit Grundplatte 60x60mm, mit
Schalldämmgummi für Schrauben 4.5 mm
(Befestigungsschrauben oder Haftkleber bauseits)

Evtl. als Zusatz

RS 01

Klebeblech mit PVC-Beschichtung

RS 03

Schlitz-, Loch- oder Gitterrost verschraubt