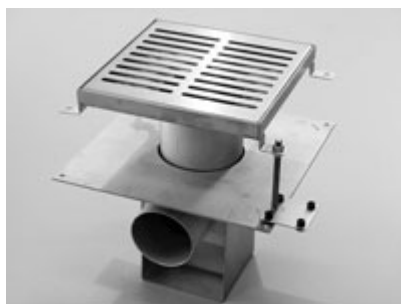


Resitec Typ RS 211 DN 100



Ausschreibungstext

Bitte schreiben Sie in Ihren Submissionstext:

**Preisfragen bei Resitec Schüpbach, Telefon 034 497 22 33 Telefax 034 497 18 58
E-Mail info@resitec.ch / www.resitec.ch**

- RS 211.100.2.245** *Resitec* Bodenablauf aus rostfreiem Stahl 1.4404 (V4A) gebeizt, Typ RS 211/100 bestehend aus:
- Unterteil mit Klebeblech 300x300 mm, Abgang ø 110 mm, horizontal, sifoniert
 - Oberteil Grösse: 245x245 mm mit Rohr ø 117xL= 100 mm, vertikal
 - Schlitzrost 2 mm aus rostfreiem Stahl 1.4301 (V2A) gebeizt Grösse: 239x239 mm, barfuss begehbar
- RS 050.100** Montageset Typ I bestehend aus:
- 8 Stk Muttern M8
 - 4 Stk Montagefüsse mit Grundplatte 60x60mm, mit Schalldämmgummi für Schrauben 4.5 mm (Befestigungsschrauben oder Haftkleber bauseits)
- Evtl. als Zusatz
- RS 01** Klebeblech mit PVC-Beschichtung
- RS 03** Schlitz-, Loch- oder Gitterrost verschraubt