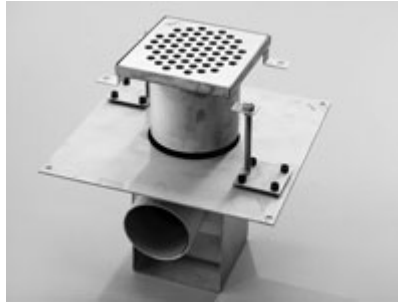


## Resitec Typ RS 211 DN 60



### Ausschreibungstext

Bitte schreiben Sie in Ihren Submissionstext:

**Preisfragen bei Resitec Schüpbach, Telefon 034 497 22 33 Telefax 034 497 18 58  
E-Mail [info@resitec.ch](mailto:info@resitec.ch) / [www.resitec.ch](http://www.resitec.ch)**

- RS 211.60.6.150**      *Resitec* Bodenablauf aus rostfreiem Stahl 1.4404 (V4A) gebeizt, Typ RS 211/60 bestehend aus:
- Unterteil mit Klebeblech 300x300 mm, Abgang  $\varnothing$  63.5 mm, horizontal, sifoniert
  - Oberteil Grösse: 150x150 mm mit Rohr  $\varnothing$  117xL= 100 mm, vertikal
  - Lochrost 6 mm aus rostfreiem Stahl 1.4301 (V2A) gebeizt Grösse: 145x145 mm, befahrbar und barfuss begehbar
- RS 050.100**      Montageset Typ I bestehend aus:
- 8 Stk Muttern M8
  - 4 Stk Montagefüsse mit Grundplatte 60x60mm, mit Schalldämmgummi für Schrauben 4.5 mm (Befestigungsschrauben oder Haftkleber bauseits)
- Evtl. als Zusatz
- RS 01**              Klebeblech mit PVC-Beschichtung
- RS 03**              Schlitz-, Loch- oder Gitterrost verschraubt