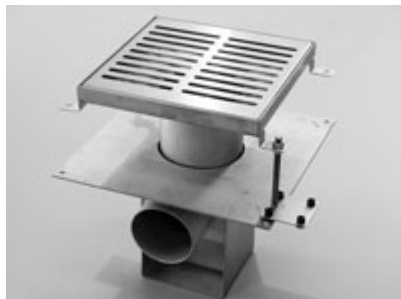


*Resitec* Typ RS 211 DN 80  
mit Oberteil 245x245 mm



**Ausschreibungstext**

Bitte schreiben Sie in Ihren Submissionstext:

**Preisfragen bei Resitec Schüpbach, Telefon 034 497 22 33 Telefax 034 497 18 58**  
**E-Mail [info@resitec.ch](mailto:info@resitec.ch) / [www.resitec.ch](http://www.resitec.ch)**

**RS 211.80.2.245**

*Resitec* Bodenablauf aus rostfreiem Stahl 1.4404 (V4A)  
gebeizt, Typ RS 211/80 bestehend aus:

- Unterteil mit Klebeblech 300x300 mm,  
Abgang  $\varnothing$  88.9 mm, horizontal, sifoniert
- Oberteil Grösse: 245x245 mm mit Rohr  $\varnothing$  117xL= 100 mm, vertikal
- Schlitzrost 2 mm aus rostfreiem Stahl 1.4301 (V2A) gebeizt  
Grösse: 239x239 mm, barfuss begehbar

**RS 050.100**

Montageset Typ I  
bestehend aus:  
- 8 Stk Muttern M8  
- 4 Stk Montagefüsse mit Grundplatte 60x60mm, mit  
Schalldämmgummi für Schrauben 4.5 mm  
(Befestigungsschrauben oder Haftkleber bauseits)

Evtl. als Zusatz

**RS 01**

Klebeblech mit PVC-Beschichtung

**RS 03**

Schlitz-, Loch- oder Gitterrost verschraubt