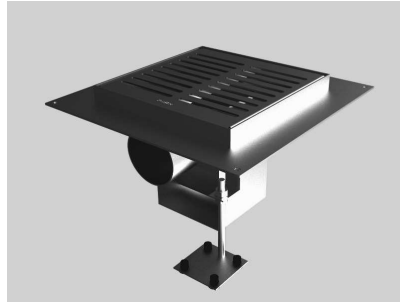


Resitec Typ RS 211E DN 100  
mit Oberteil 245x245 mm



**Ausschreibungstext**

Bitte schreiben Sie in Ihren Submissionstext:

**Preisanfragen bei Resitec Schüpbach, Telefon 034 497 22 33 Telefax 034 497 18 58  
E-Mail [info@resitec.ch](mailto:info@resitec.ch) / [www.resitec.ch](http://www.resitec.ch)**

**RS 211E.100.2.245.B** *Resitec* Bodenablauf aus rostfreiem Stahl 1.4404 (V4A)  
gebeizt, Typ RS 211E/100 bestehend aus:

- Unterteil mit Klebeblech 345x345 mm,  
Abgang ø 110 mm, horizontal, sifoniert
- Klebeblech mit Epoxigrund grundiert und mit Quarzsand abgestreut
- Rahmen 245x245 mm auf Unterteil geschweisst
- Schlitzrost 2 mm aus rostfreiem Stahl 1.4301 (V2A) gebeizt  
Grösse: 239x239 mm, barfuss begehbar

**RS 051.100**

Montageset Typ II  
bestehend aus:

- 4 Stk Anschraubwinkel
- 4 Stk Schraube M5x12mm
- 8 Stk Muttern M8
- 4 Stk Montagefüsse mit Grundplatte 60x60mm, mit  
Schalldämmgummi für Schrauben 4.5 mm  
(Befestigungsschrauben oder Haftkleber bauseits)

Evtl. als Zusatz

**RS 03**

Schlitz-, Loch- oder Gitterrost verschraubt