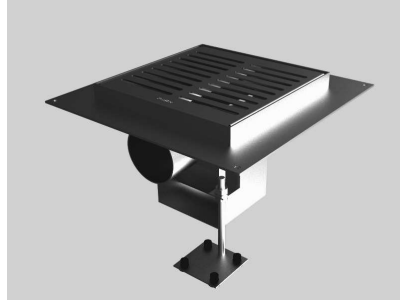


Resitec Typ RS 211E DN 100
mit Oberteil 245x245 mm



Ausschreibungstext

Bitte schreiben Sie in Ihren Submissionstext:

**Preisanfragen bei Resitec Schüpbach, Telefon 034 497 22 33 Telefax 034 497 18 58
E-Mail info@resitec.ch / www.resitec.ch**

RS 211E.100.2.245 *Resitec* Bodenablauf aus rostfreiem Stahl 1.4404 (V4A) gebeizt, Typ RS 211E/100 bestehend aus:

- Unterteil mit Klebeblech 345x345 mm, Abgang ø 110 mm, horizontal, sifoniert
- Rahmen 245x245 mm auf Unterteil geschweisst
- Schlitzrost 2 mm aus rostfreiem Stahl 1.4301 (V2A) gebeizt Grösse: 239x239 mm, barfuss begehbar

RS 051.100 Montageset Typ II bestehend aus:

- 4 Stk Anschraubwinkel
- 4 Stk Schraube M5x12mm
- 8 Stk Muttern M8
- 4 Stk Montagefüsse mit Grundplatte 60x60mm, mit Schalldämmgummi für Schrauben 4.5 mm (Befestigungsschrauben oder Haftkleber bauseits)

Evtl. als Zusatz

RS 03 Schlitz-, Loch- oder Gitterrost verschraubt