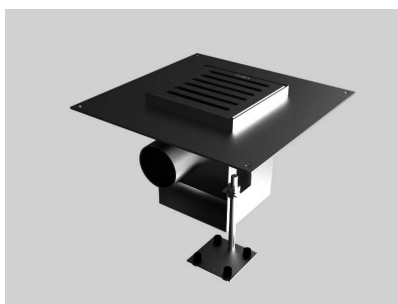


## Resitec Typ RS 211E DN 60



### **Ausschreibungstext**

Bitte schreiben Sie in Ihren Submissionstext:

**Preisanfragen bei Resitec Schüpbach, Telefon 034 497 22 33 Telefax 034 497 18 58  
E-Mail [info@resitec.ch](mailto:info@resitec.ch) / [www.resitec.ch](http://www.resitec.ch)**

- RS 211E.60.2.150.B** *Resitec* Bodenablauf aus rostfreiem Stahl 1.4404 (V4A) gebeizt, Typ RS 211E/60 bestehend aus:
- Unterteil mit Klebeblech 300x300 mm, Abgang  $\varnothing$  63.5 mm, horizontal, sifoniert
  - Klebeblech mit Epoxigrund grundiert und mit Quarzsand abgestreut
  - Rahmen 150x150 mm auf Unterteil geschweisst
  - Schlitzrost 2 mm aus rostfreiem Stahl 1.4301 (V2A) gebeizt  
Grösse: 145x145 mm, barfuss begehbar
- RS 051.100** Montageset Typ II bestehend aus:
- 4 Stk Anschraubwinkel
  - 4 Stk Schraube M5x12mm
  - 8 Stk Muttern M8
  - 4 Stk Montagefüsse mit Grundplatte 60x60mm, mit Schalldämmgummi für Schrauben 4.5 mm (Befestigungsschrauben oder Haftkleber bauseits)
- Evtl. als Zusatz
- RS 03** Schlitz-, Loch- oder Gitterrost verschraubt