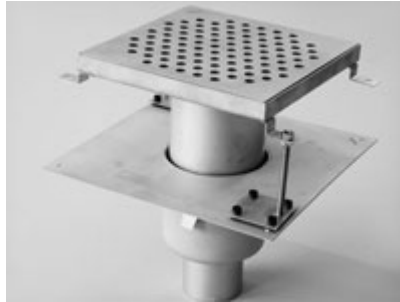


Resitec Typ RS 405 DN 60



Ausschreibungstext

Bitte schreiben Sie in Ihren Submissionstext:

**Preisanfragen bei Resitec Schüpbach, Telefon 034 497 22 33 Telefax 034 497 18 58
E-Mail info@resitec.ch / www.resitec.ch**

- RS 405.60.6.245** *Resitec* Glockensifon aus rostfreiem Stahl 1.4404 (V4A)
gebeizt, Typ RS 405/60 bestehend aus:
- Unterteil mit Klebeblech 300x300 mm
Abgang \varnothing 63.5 mm, vertikal inkl. Glocke
 - Oberteil Grösse: 245x245 mm mit Rohr \varnothing 117xL= 100 mm, vertikal
 - Lochrost 6 mm aus rostfreiem Stahl 1.4301 (V2A) gebeizt
Grösse: 239x239 mm, befahrbar und barfuss begehbar
- RS 050.100** Montageset Typ I
bestehend aus:
- 8 Stk Muttern M8
 - 4 Stk Montagefüsse mit Grundplatte 60x60mm, mit
Schalldämmgummi für Schrauben 4.5 mm
(Befestigungsschrauben oder Haftkleber bauseits)

Evtl. als Zusatz

RS 03 Schlitz-, Loch- oder Gitterrost verschraubt