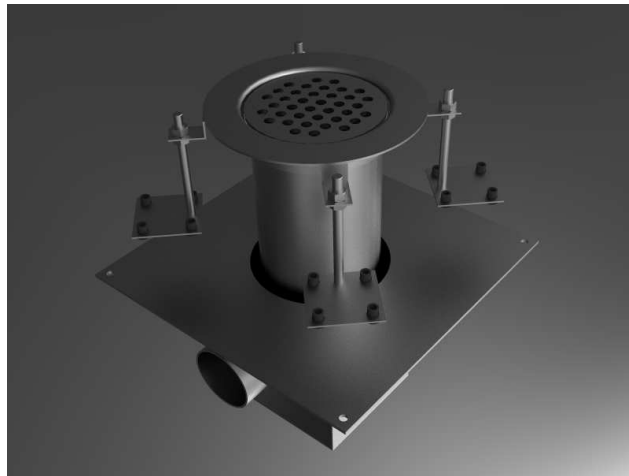


Resitec Typ RS 220K DN 60



Ausschreibungstext

Bitte schreiben Sie in Ihren Submissionstext:

**Preisfragen bei Resitec Schüpbach, Telefon 034 497 22 33 Telefax 034 497 18 58
E-Mail info@resitec.ch / www.resitec.ch**

RS 220y.60.4.188

Resitec Bodenablauf für Anschluss von Vinyl. / PVC- Bodenbelag aus rostfreiem Stahl 1.4404 (V4A) gebeizt, Typ RS 220y.60.4.188 *spezial*, bestehend aus:

- Unterteil mit Klebeblech 300x300 mm, Abgang \varnothing 63.5 mm, horizontal, sifoniert
- Spezial-Dichtung
- Oberteil mit aufgeschweisstem Pressring \varnothing 125/188 mm mit Rohr \varnothing 114.3xL= 150 mm. An Pressring mit 4 Stk angeschweissten Z-Winkel als Schlaudern oder Befestigungspunkte für Montagefüsse
- Lochrost 4 mm aus rostfreiem Stahl 1.4301 (V2A) \varnothing 120 mm, barfuss begehbar und mit Rollstuhl befahrbar

RS 050.100

Montageset Typ I bestehend aus:

- 8 Stk Muttern M8
- 4 Stk Montagefüsse mit Grundplatte 60x60mm, mit Schalldämmgummi für Schrauben 4.5 mm (Befestigungsschrauben oder Haftkleber bauseits)