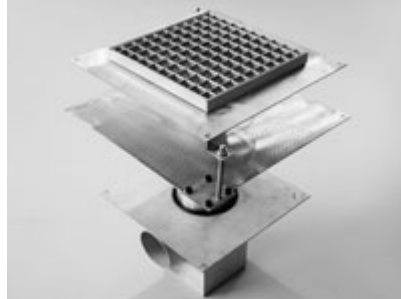


Resitec Typ RS 222K DN 80
mit Oberteil 245x245 mm



Ausschreibungstext

Bitte schreiben Sie in Ihren Submissionstext:

Preisfragen bei Resitec Schüpbach, Telefon 034 497 22 33 Telefax 034 497 18 58
E-Mail info@resitec.ch / www.resitec.ch

RS 222K.80.G.245

Resitec Bodenablauf aus rostfreiem Stahl 1.4404 (V4A)
gebeizt, Typ RS 222K/80 *spezial*, bestehend aus:

- Unterteil mit Klebeblech 300x300 mm,
Abgang \varnothing 88.9 mm, horizontal, sifoniert
- Spezial-Dichtung
- Zwischenstück \varnothing 114.3 mm L= 200 mm
- Oberteil Grösse: 245x245 mm mit Rohr \varnothing 114.3xL= 100 mm,
vertikal und zusätzlich angeschweisstem Klebeblech 345x345 mm
- Gitterrost aus rostfreiem Stahl 1.4301 (V2A) gebeizt,
Tragstab: 20/3 mm Masche: 22 x 22 mm
Grösse: 239x239 mm, befahrbar

RS 051.100

Montageset Typ II

bestehend aus:

- 4 Stk Anschraubwinkel
- 4 Stk Schraube M5x12mm
- 8 Stk Muttern M8
- 4 Stk Montagefüsse mit Grundplatte 60x60mm, mit
Schalldämmgummi für Schrauben 4.5 mm
(Befestigungsschrauben oder Haftkleber bauseits)

RS 051.200

Montageset Typ III

bestehend aus:

- 4 Stk Anschraubwinkel
- 4 Stk Schraube M5x12mm
- 4 Stk Doppelmuttern M8
- 4 Stk. Gewindestäbe M8xL=100 mm
- 8 Stk. Muttern M8
- 4 Stk Montagefüsse mit Grundplatte 60x60mm, mit Schalldämmgummi für Schrauben 4.5 mm (Befestigungsschrauben oder Haftkleber bauseits)

Evtl. als Zusatz

RS 03

Schlitz-, Loch- oder Gitterrost verschraubt