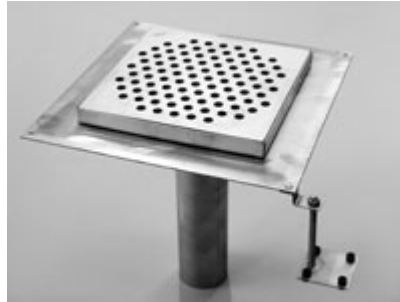


## Resitec Typ RS 200K DN 100



### **Ausschreibungstext**

Bitte schreiben Sie in Ihren Submissionstext:

**Preisfragen bei Resitec Schüpbach, Telefon 034 497 22 33 Telefax 034 497 18 58  
E-Mail [info@resitec.ch](mailto:info@resitec.ch) / [www.resitec.ch](http://www.resitec.ch)**

- RS 200K.100.6.245** *Resitec* Bodeneinlauf aus rostfreiem Stahl 1.4404 (V4A) gebeizt, Typ RS 200K/100 *spezial*, bestehend aus:
- Oberteil mit Rohr  $\varnothing$  88.9xL= 346 mm, vertikal, unsifoniert  
Grösse: 245x245 mm, mit zusätzlich angeschweisstem Kleblech 345x345 mm
  - Lochrost 6 mm aus rostfreiem Stahl 1.4301 (V2A) gebeizt,  
Grösse: 239x239 mm, befahrbar und barfuss begehbar
- RS 051.100** Montagesett Typ II bestehend aus:
- 4 Stk Anschraubwinkel
  - 4 Stk Schraube M5x12mm
  - 8 Stk Muttern M8
  - 4 Stk Montagefüsse mit Grundplatte 60x60mm, mit Schalldämmgummi für Schrauben 4.5 mm (Befestigungsschrauben oder Haftkleber bauseits)

Evtl. als Zusatz

**RS 03** Schlitz-, Loch- oder Gitterrost verschraubt