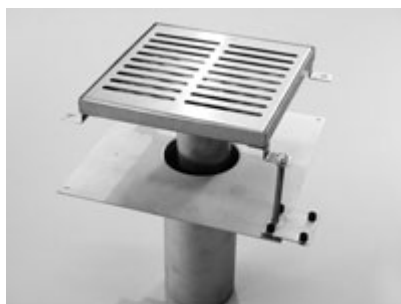


Resitec Typ RS 201 DN 125



Ausschreibungstext

Bitte schreiben Sie in Ihren Submissionstext:

**Preisfragen bei Resitec Schüpbach, Telefon 034 497 22 33 Telefax 034 497 18 58
E-Mail info@resitec.ch / www.resitec.ch**

- RS 201.125.2.245** *Resitec* Bodeneinlauf aus rostfreiem Stahl 1.4404 (V4A) gebeizt, Typ RS 201/125 bestehend aus:
- Unterteil mit Klebeblech 300x300 mm
Abgang \varnothing 129xL= 250 mm, vertikal, unsifoniert
 - Oberteil Grösse: 245x245 mm mit Rohr \varnothing 110xL= 340 mm, vertikal
 - Schlitzrost 2 mm aus rostfreiem Stahl 1.4301 (V2A) gebeizt
Grösse: 239x239 mm, barfuss begehbar
- RS 050.100** Montageset Typ I bestehend aus:
- 8 Stk Muttern M8
 - 4 Stk Montagefüsse mit Grundplatte 60x60mm, mit Schalldämmgummi für Schrauben 4.5 mm (Befestigungsschrauben oder Haftkleber bauseits)
- Evtl. als Zusatz
- RS 01** Klebeblech mit PVC-Beschichtung
- RS 03** Schlitz-, Loch- oder Gitterrost verschraubt