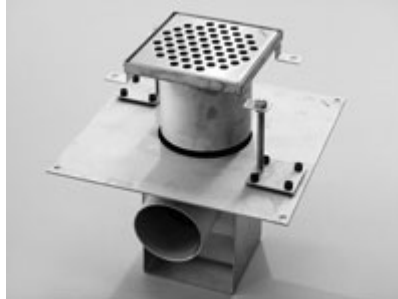


Resitec Typ RS 211 DN 80
mit Oberteil 150x150 mm



Ausschreibungstext

Bitte schreiben Sie in Ihren Submissionstext:

Preisfragen bei Resitec Schüpbach, Telefon 034 497 22 33 Telefax 034 497 18 58
E-Mail info@resitec.ch / www.resitec.ch

RS 211.80.3.150

Resitec Bodenablauf aus rostfreiem Stahl 1.4404 (V4A)
gebeizt, Typ RS 211/80 bestehend aus:

- Unterteil mit Klebeblech 300x300 mm,
Abgang \varnothing 88.9 mm, horizontal, sifoniert
- Oberteil Grösse: 150x150 mm mit Rohr \varnothing 117xL= 100 mm, vertikal
- Lochrost 3 mm aus rostfreiem Stahl 1.4301 (V2A) gebeizt
Grösse: 145x145 mm, barfuss begehbar und mit Rollstuhl
befahrbar (behindertengerecht)

RS 050.100

Montageset Typ I
bestehend aus:

- 8 Stk Muttern M8
- 4 Stk Montagefüsse mit Grundplatte 60x60mm, mit
Schalldämmgummi für Schrauben 4.5 mm
(Befestigungsschrauben oder Haftkleber bauseits)

Evtl. als Zusatz

RS 01

Klebeblech mit PVC-Beschichtung

RS 03

Schlitz-, Loch- oder Gitterrost verschraubt