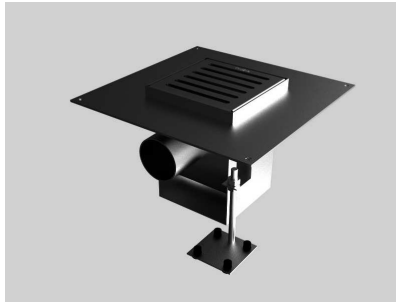


Resitec Typ RS 211E DN 80



Ausschreibungstext

Bitte schreiben Sie in Ihren Submissionstext:

**Preisanfragen bei Resitec Schüpbach, Telefon 034 497 22 33 Telefax 034 497 18 58
E-Mail info@resitec.ch / www.resitec.ch**

- RS 211E.80.2.150.B** *Resitec* Bodenablauf aus rostfreiem Stahl 1.4404 (V4A) gebeizt, Typ RS 211E/80 bestehend aus:
- Unterteil mit Klebeblech 300x300 mm, Abgang \varnothing 88.9 mm, horizontal, sifoniert
 - Klebeblech mit Epoxigrund grundiert und mit Quarzsand abgestreut
 - Rahmen 150x150 mm auf Unterteil geschweisst
 - Schlitzrost 2 mm aus rostfreiem Stahl 1.4301 (V2A) gebeizt
Grösse: 145x145 mm, barfuss begehbar
- RS 051.100** Montageset Typ II bestehend aus:
- 4 Stk Anschraubwinkel
 - 4 Stk Schraube M5x12mm
 - 8 Stk Muttern M8
 - 4 Stk Montagefüsse mit Grundplatte 60x60mm, mit Schalldämmgummi für Schrauben 4.5 mm (Befestigungsschrauben oder Haftkleber bauseits)
- Evtl. als Zusatz
- RS 03** Schlitz-, Loch- oder Gitterrost verschraubt