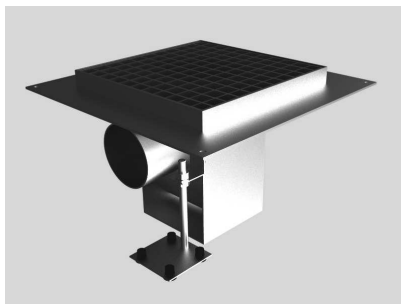


Resitec Typ RS 211E DN 80  
mit Oberteil 245x245 mm



**Ausschreibungstext**

Bitte schreiben Sie in Ihren Submissionstext:

**Preisanfragen bei Resitec Schüpbach, Telefon 034 497 22 33 Telefax 034 497 18 58  
E-Mail [info@resitec.ch](mailto:info@resitec.ch) / [www.resitec.ch](http://www.resitec.ch)**

**RS 211E.80.G.245** *Resitec* Bodenablauf aus rostfreiem Stahl 1.4404 (V4A) gebeizt, Typ RS 211E/80 bestehend aus:

- Unterteil mit Klebeblech 345x345 mm, Abgang  $\varnothing$  88.9 mm, horizontal, sifoniert
- Rahmen 245x245 mm auf Unterteil geschweisst
- Gitterrost aus rostfreiem Stahl 1.4301 (V2A) gebeizt, Tragstab: 20/3 mm Masche: 22 x 22 mm Grösse: 239x239 mm, befahrbar

**RS 051.100**

Montageset Typ II bestehend aus:

- 4 Stk Anschraubwinkel
- 4 Stk Schraube M5x12mm
- 8 Stk Muttern M8
- 4 Stk Montagefüsse mit Grundplatte 60x60mm, mit Schalldämmgummi für Schrauben 4.5 mm (Befestigungsschrauben oder Haftkleber bauseits)

Evtl. als Zusatz

**RS 03**

Schlitz-, Loch- oder Gitterrost verschraubt