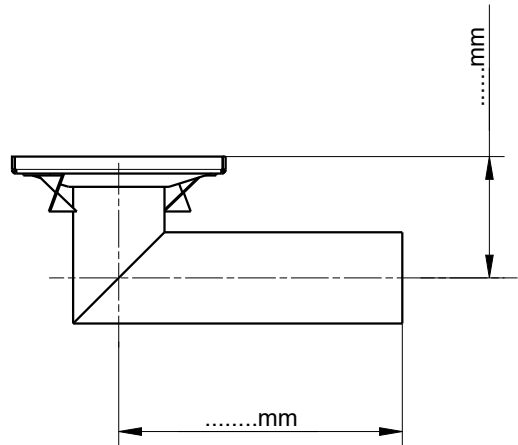
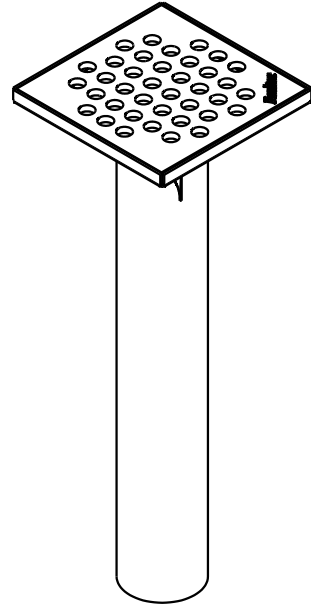
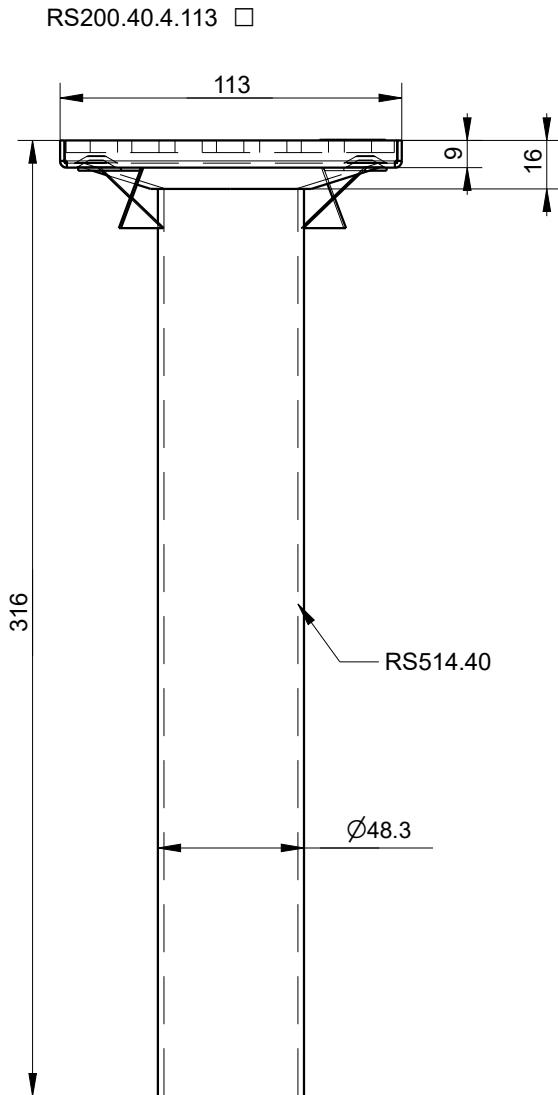


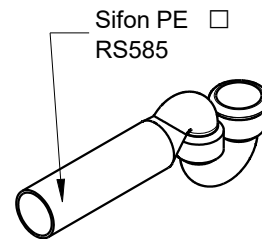
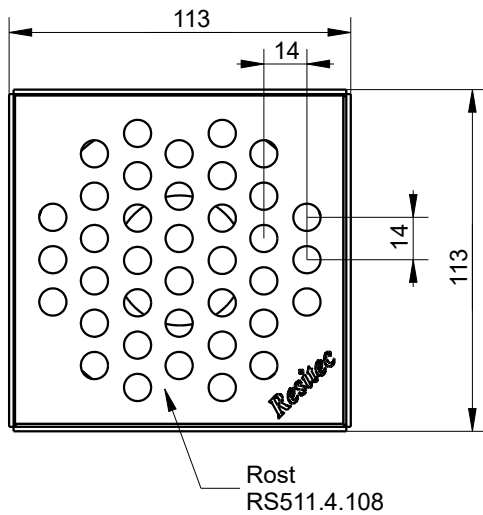
# Resitec - Typ RS 200, DN 40 mit Lochrost 4 mm / avec grille perforée 4 mm Massblatt / fiche technique des mesures

Material: Einlauf = 1.4404 (V4A) / Lochrost = 1.4301



Als Spezialanfertigung  
auch abgewinkelt erhältlich

disponible en exécution sur  
mesure en équerre



□ Übergangsbride  
Collier d'union intermédiaire