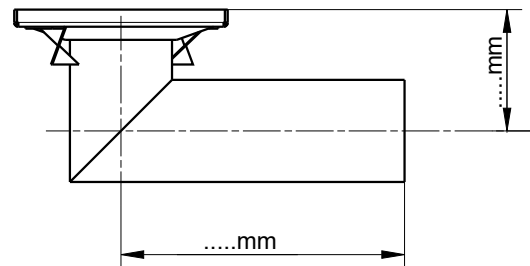
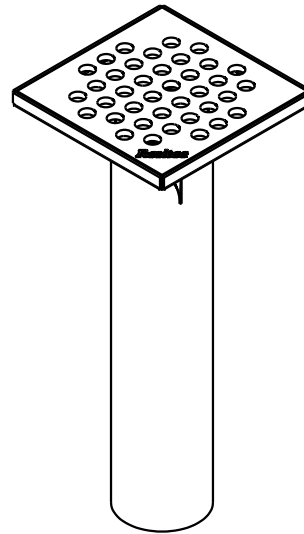
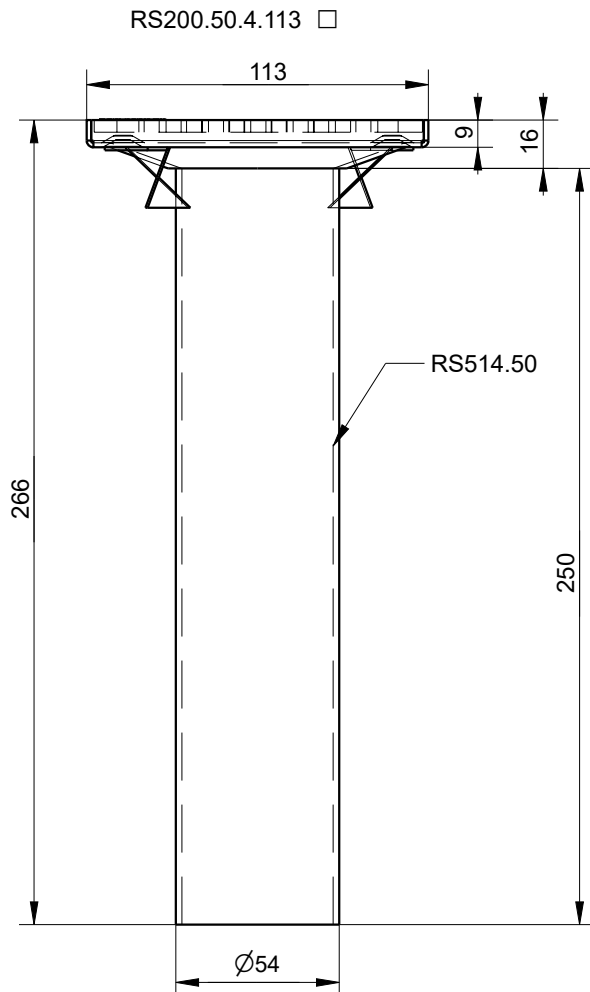


Resitec - Typ RS 200, DN 50

mit Lochrost 4 mm / avec grille perforée 4 mm

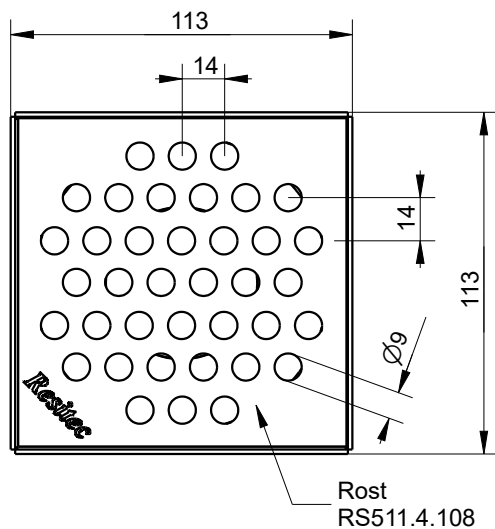
Massblatt / fiche technique des mesures

Material: Einlauf = 1.4404 (V4A) / Lochrost = 1.4301



Als Spezialanfertigung
auch abgewinkelt erhältlich

disponible en exécution sur
mesure en équerre



□ Rückstaudichtung RS644.50
joint de refoulement RS644.50

□ Übergangsbride
Collier d'union intermédiaire