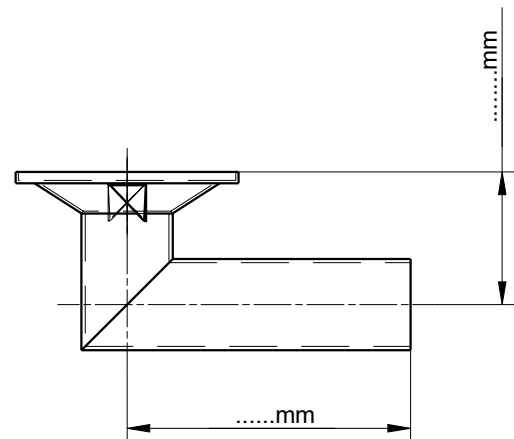
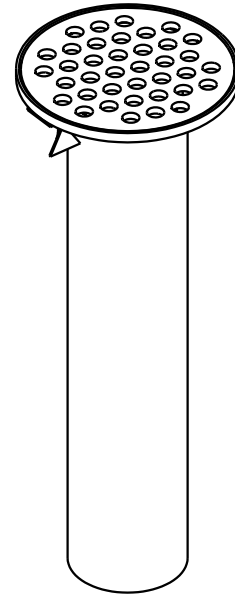
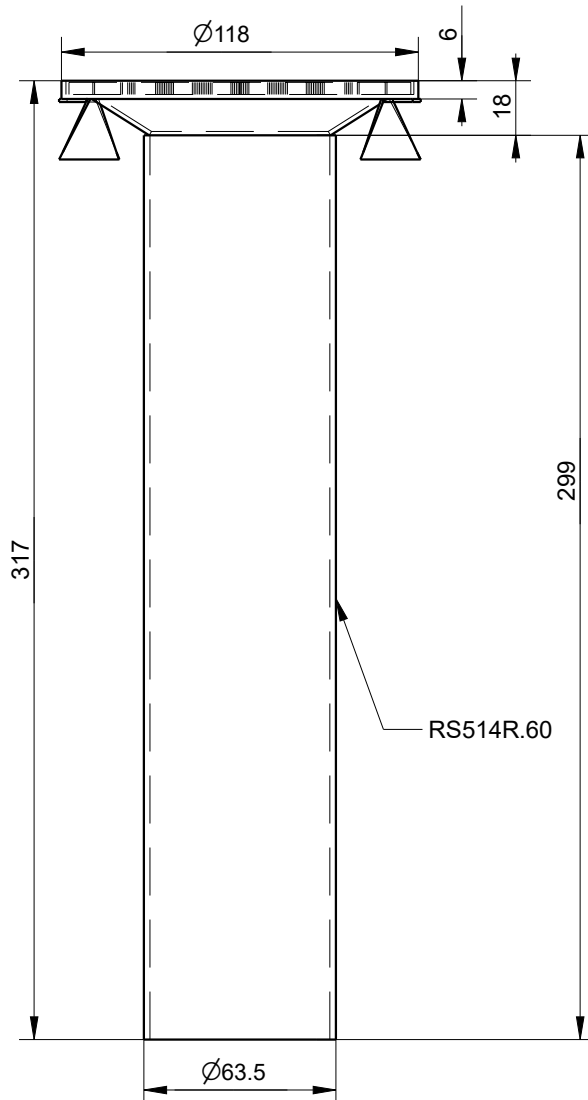


Resitec - Typ RS 200R, DN 60 mit Lochrost 4 mm / avec grille perforée 4 mm Massblatt / fiche technique des mesures

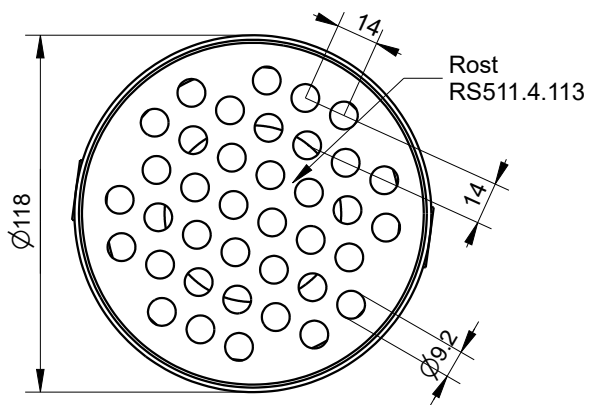
Material: Einlauf = 1.4404 (V4A) / Lochrost = 1.4301

RS200R.60.4.118



Als Spezialanfertigung
auch abgewinkelt erhältlich

disponible en exécution sur
mesure en équerre



- Rückstaudichtung RS644.60
joint de refoulement RS644.60
- Übergangsbride
Collier d'union intermédiaire