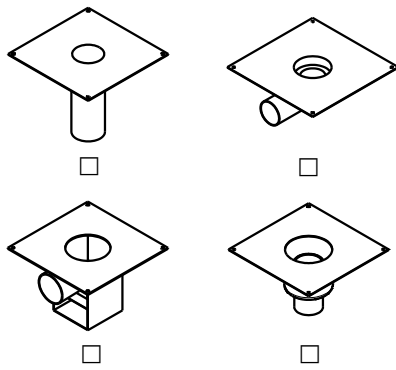
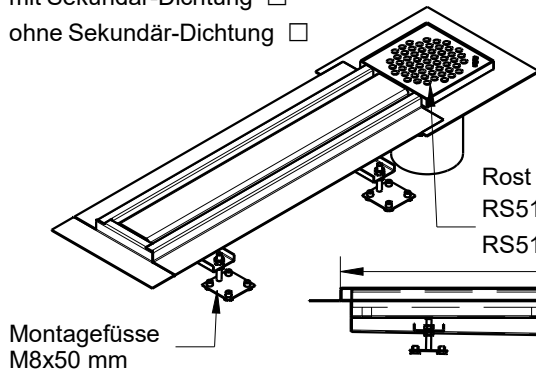


Resitec - Doppelschlitzrinne mit Kleberand

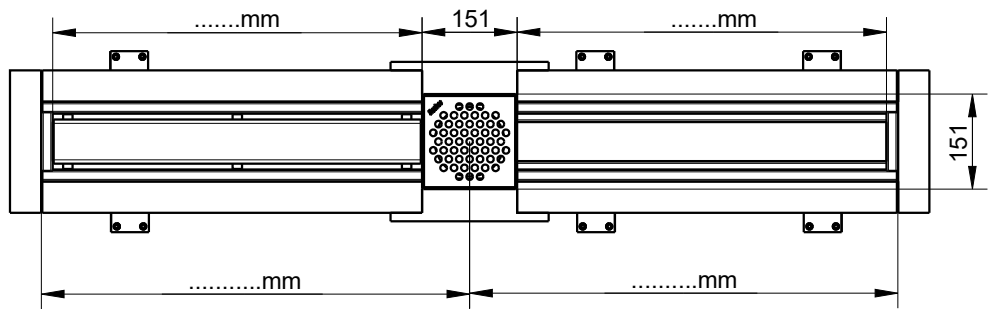
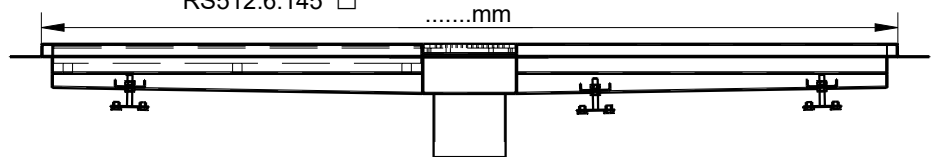
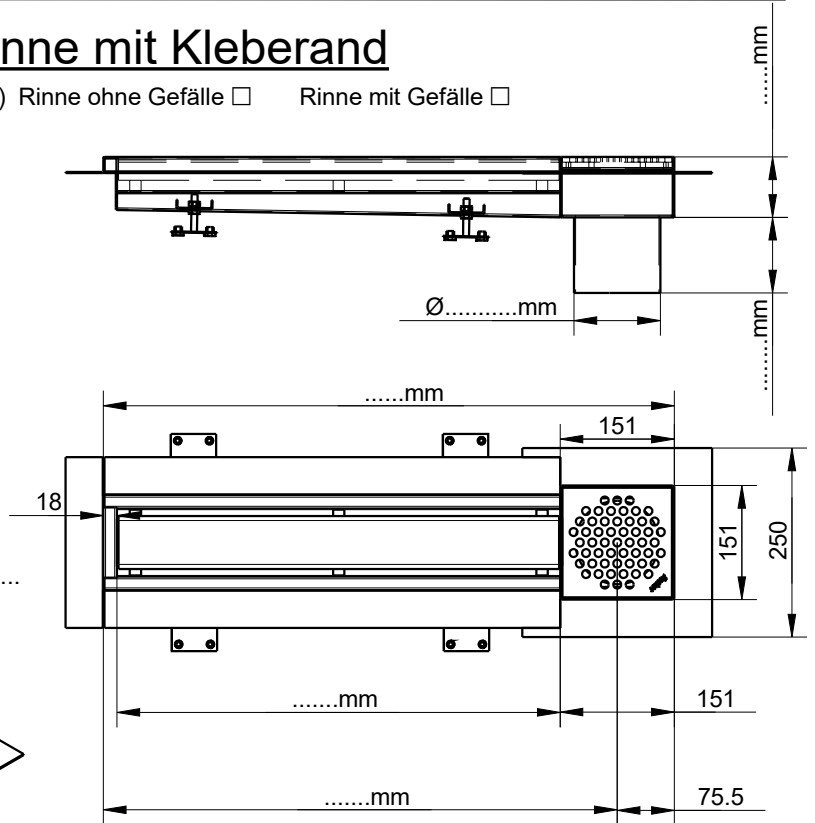
Material Rinne: 1.4404 (V4A), Rost 1.4301 (V2A) Rinne ohne Gefälle Rinne mit Gefälle



BE / BA - Unterteil Typ RS.....DN.....
 vorgängig verlegt
 an Rinne angeschweisst
 mit Sekundär-Dichtung
 ohne Sekundär-Dichtung



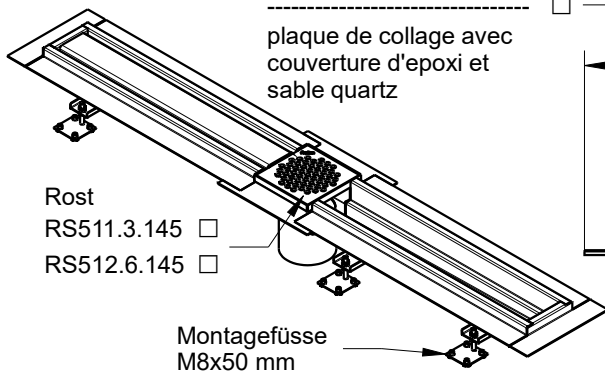
Montagefüsse
 M8x50 mm



Kleberand mit Epoxigrund
 grundiert und mit
 Quarzsand abgestreut

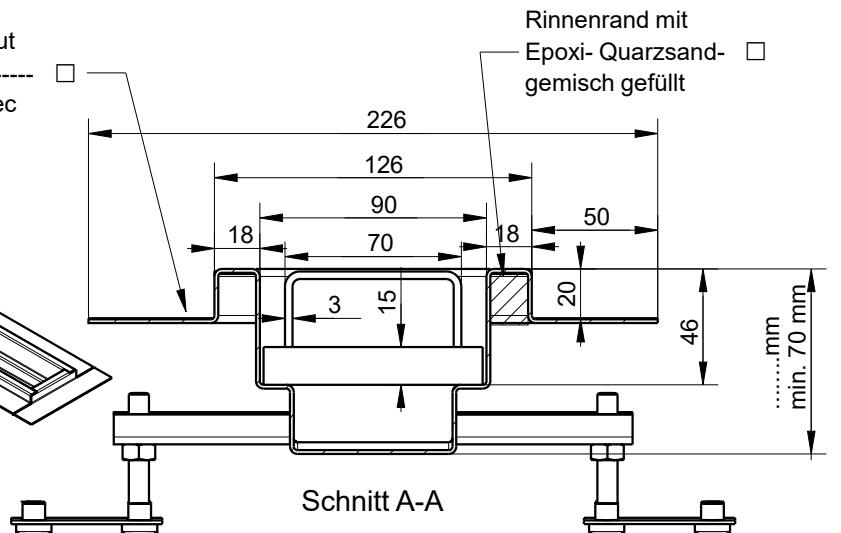
plaque de collage avec
 couverture d'epoxi et
 sable quartz

Rinnenrand mit
 Epoxi- Quarzsand-
 gemisch gefüllt



Rost
 RS511.3.145
 RS512.6.145

Montagefüsse
 M8x50 mm



Schnitt A-A