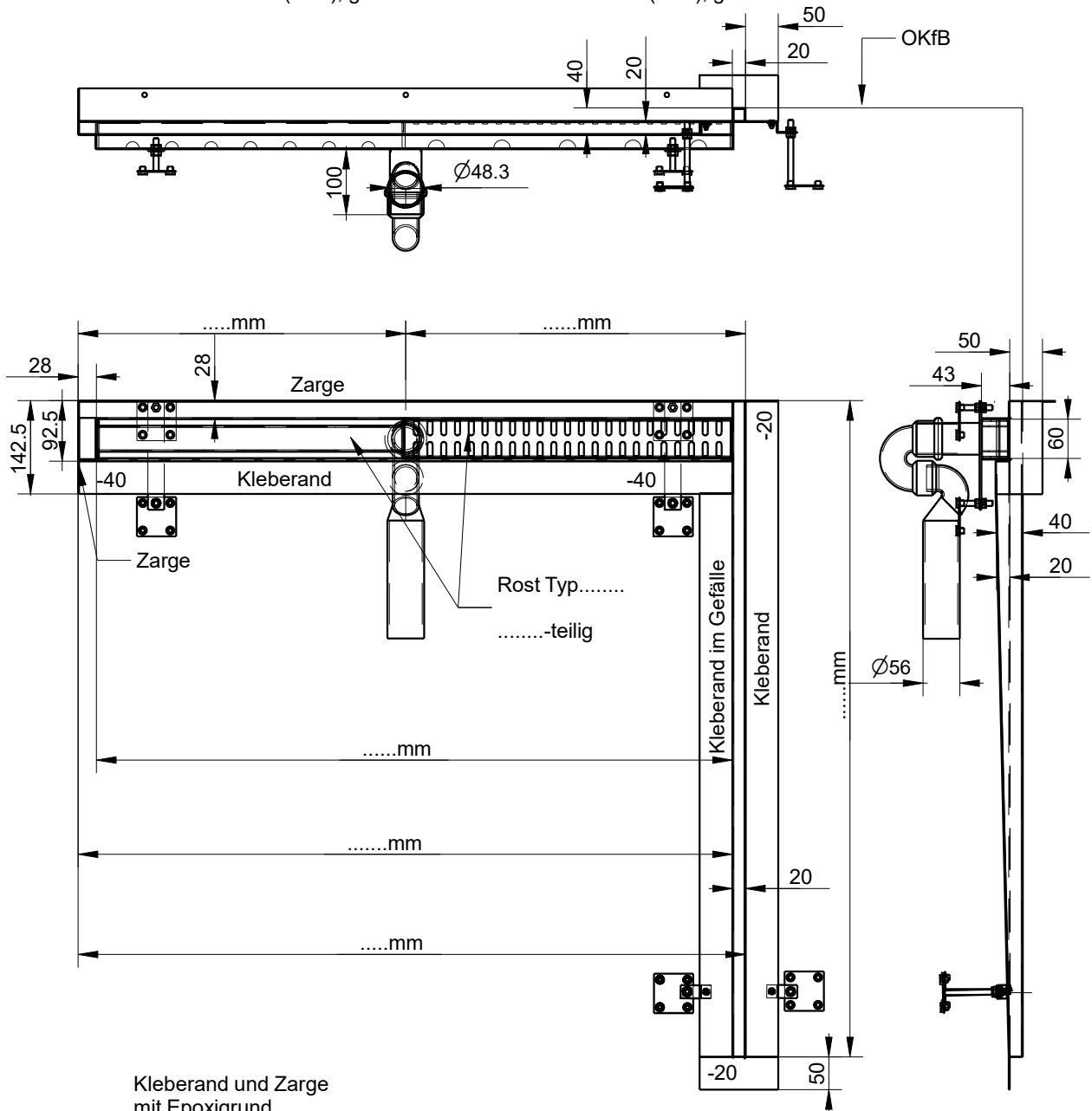


# Resitec - Duschrinne mit Kleberand, Zarge sowie mit Seitenprofil 20 mm rechts

Material Rinne: 1.4404 (V4A), gebleizt / Material Rost 1.4301 (V2A), gebürstet

Rinne ohne Gefälle



Kleberand und Zarge mit Epoxigrund grundiert und mit Quarzsand abgestreut

plaque de collage avec couverture d'epoxi et sable quartz

