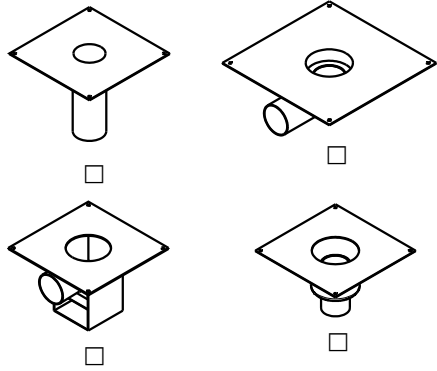
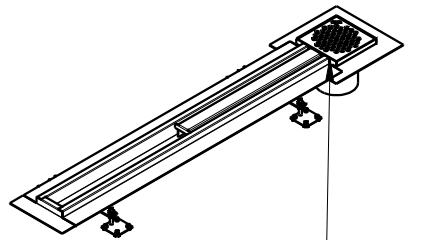


# Resitec - MINI-Doppelschlitzrinne mit Kleberand

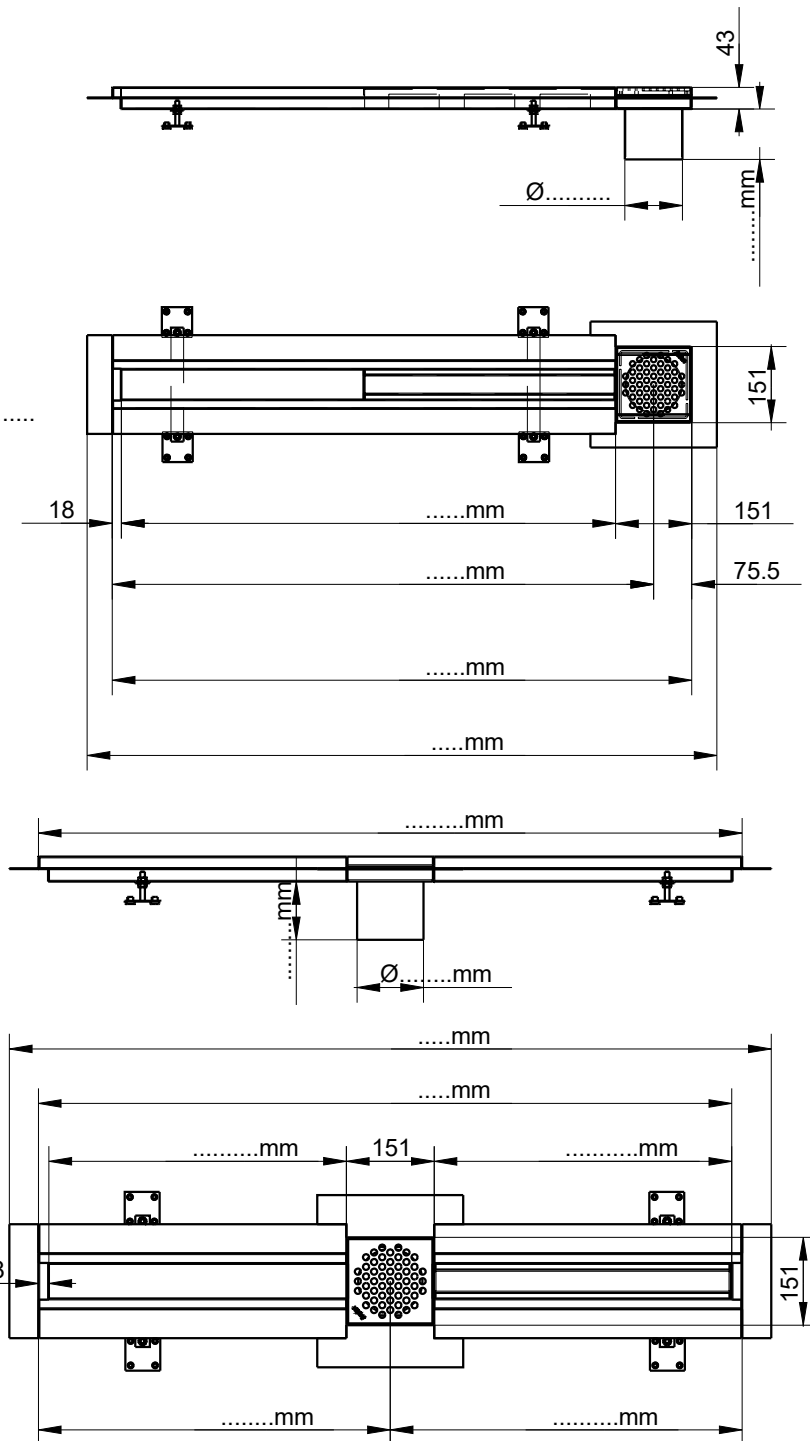
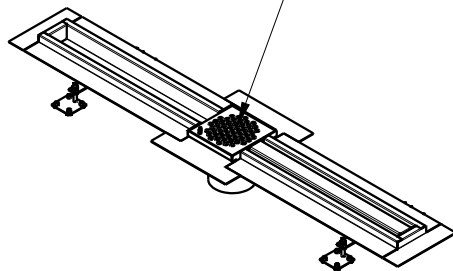
Material Rinne: 1.4404 (V4A) / 1.4301 (V2A) Rinne ohne Gefälle



- BE / BA - Unterteil Typ RS.....DN.....
- vorgängig verlegt
- an Rinne angeschweisst
- mit sekundär-Dichtung
- ohne sekundär-Dichtung



- Rost
- RS511.3.145
- RS512.6.145



Kleberand mit Epoxigrund  
gründiert und mit  
Quarzsand abgestreut

.....

plaque de collage avec  
couverture d'epoxi et  
sable quartz

Rinnenrand mit Epoxi-  
Quarzsandgemisch

gefüllt

