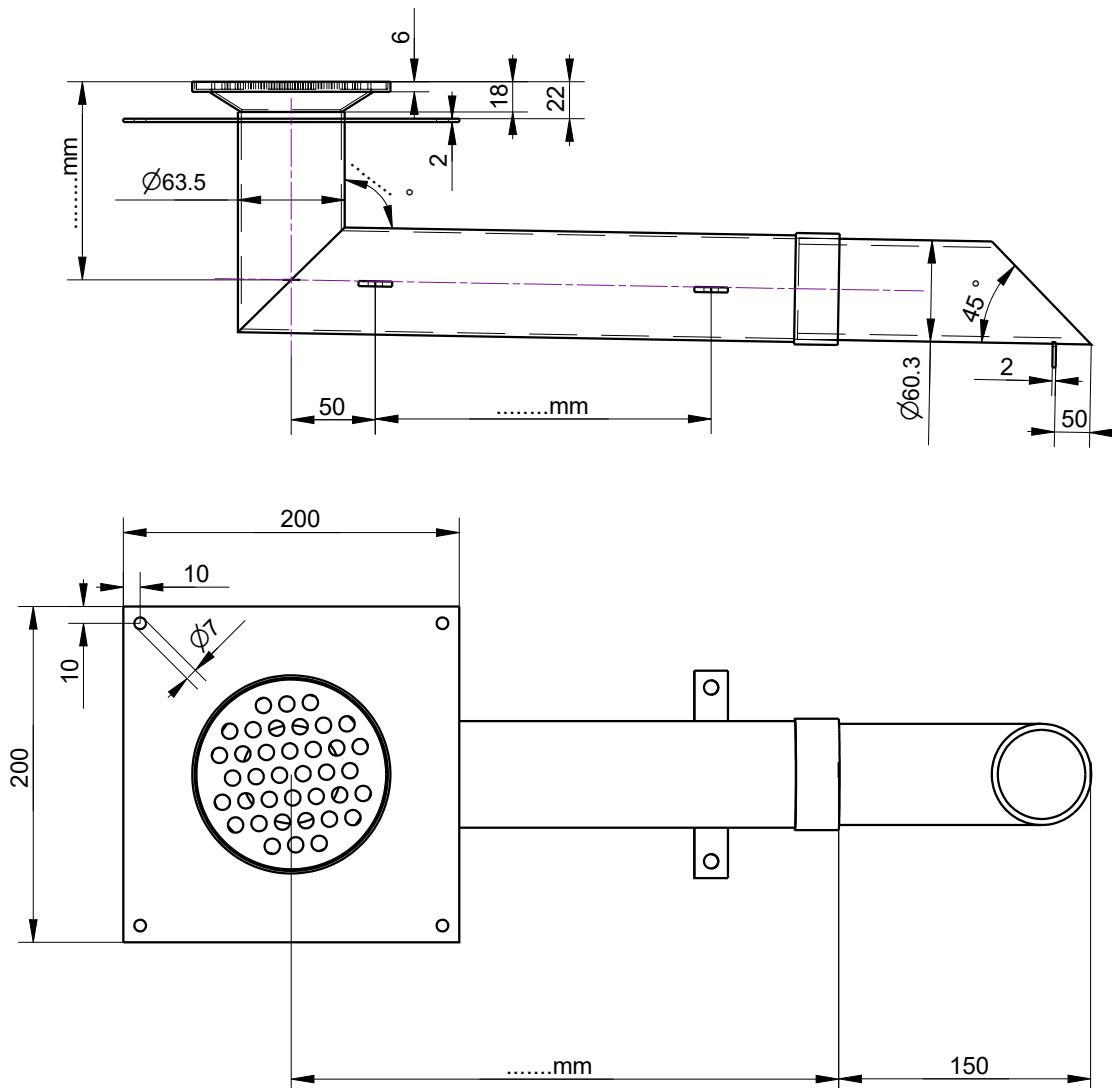


# Resitec - Einlauf RS200RK.60, Auslauf abgewinkelt sowie mit Halbmuffe $\varnothing$ 2" und 45° abgeschrägtem Gewindenippel mit Tropfnase als Spezialanfertigung

## Massblatt / fiche technique des mesures

Material Einlauf: 1.4404 (V4A), Lochrost 1.4301 (V2A)



Klebeblech mit Epoxigrund  
gründiert und mit Quarzsand  
abgestreut

