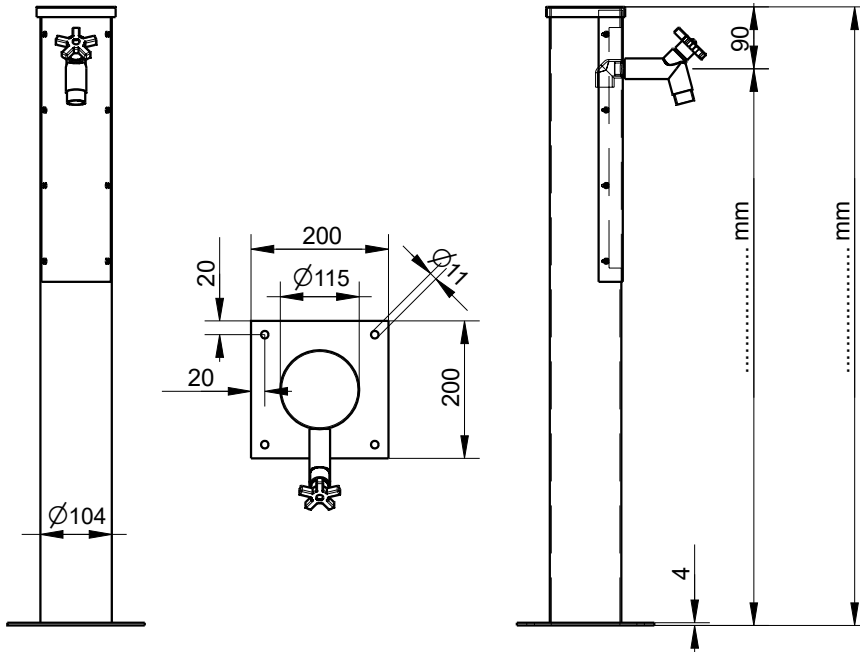


# Resitec - Versorgungssäule rund $\varnothing 104$ mm Massblatt / fiche technique des mesures

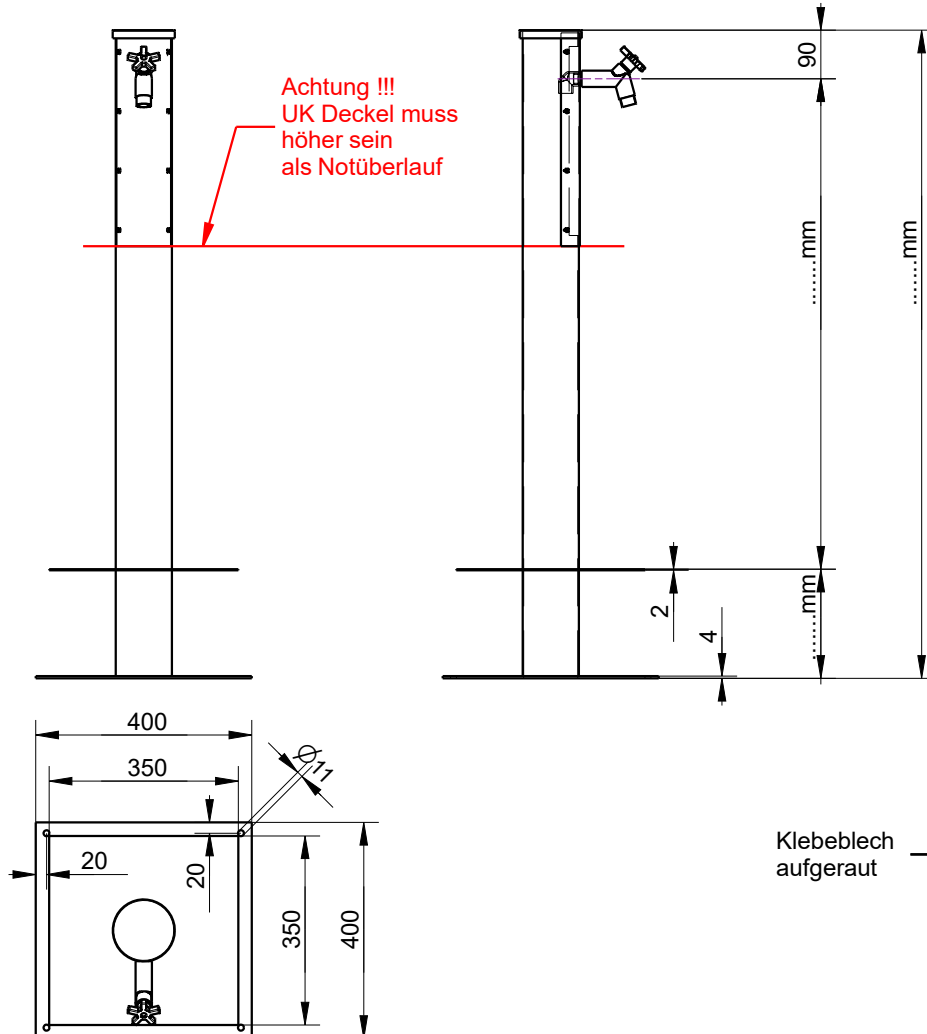
Material: 1.4301 (V2A)

RS837 Säule mit Befestigungsflansch 200/200/4mm

RS837K Säule mit Befestigungsflansch/Klebeblech 400/400/4mm



RS837KK Säule mit Befestigungsflansch/Klebeblech 400/400/4mm  
 sowie 2. Klebeblech 350/350/2mm



Die Entleerung der Wasserzuleitung muss bauseits sichergestellt werden!  
**(Frost-Schäden)**

