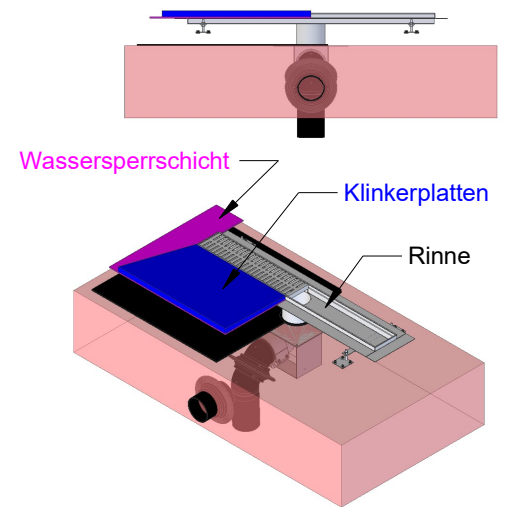
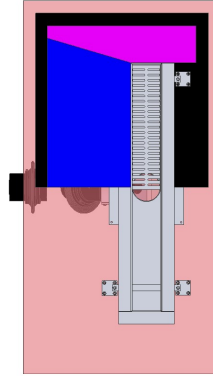
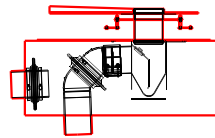
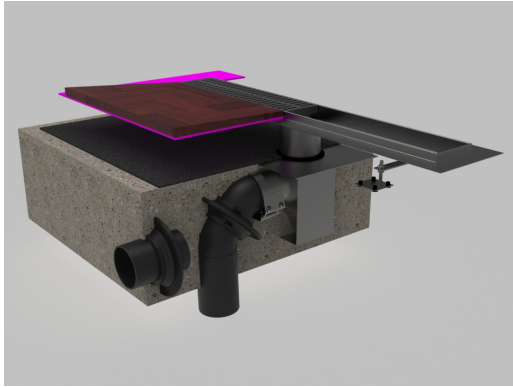
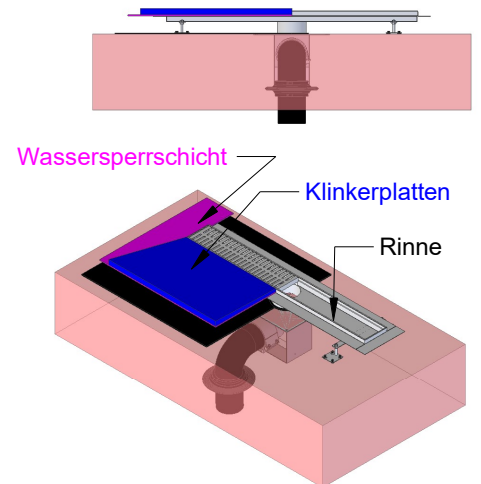
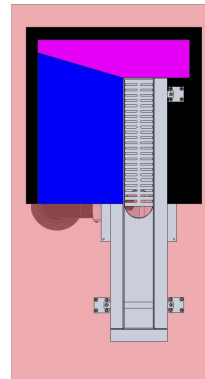
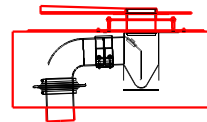
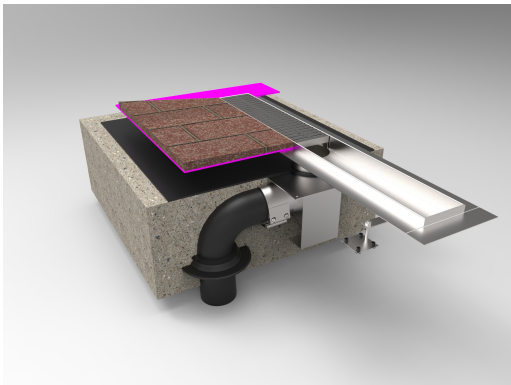


Einbauvorschläge für Rinne im Raum z.Bsp. im Untergeschoss mit BA-Unterteil eingelegt sowie Anschluss der Dampfbremse

Ablauf RS521/100 mit Anschlussbogen 2x45° nach unten oder horizontal



Ablauf RS521/100 mit Anschlussbogen 90° nach unten



Ablauf RS523.70 mit Rückstaudichtung RS644.70 in PE-Rohr ø110 mm

