

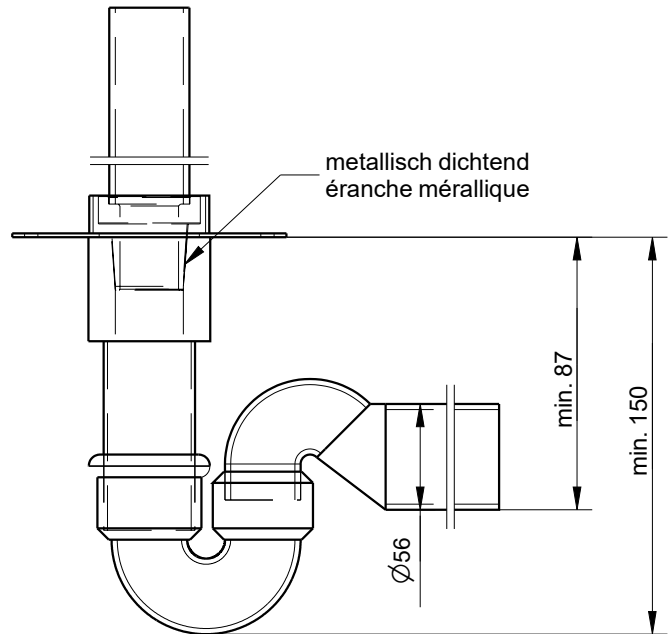
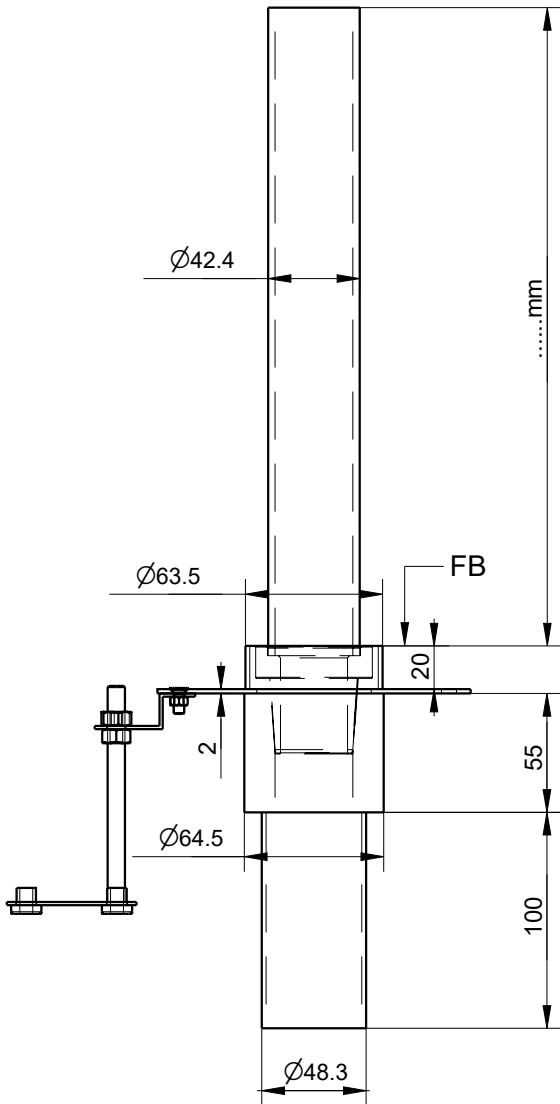
Resitec - Typ RS 670K, DN 40, spezial Massblatt / fiche technique des mesures

Überlaufventil metallisch dichtend / Valve de serverse étanche métallique

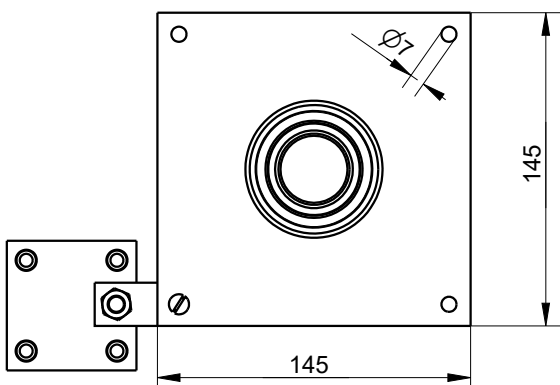
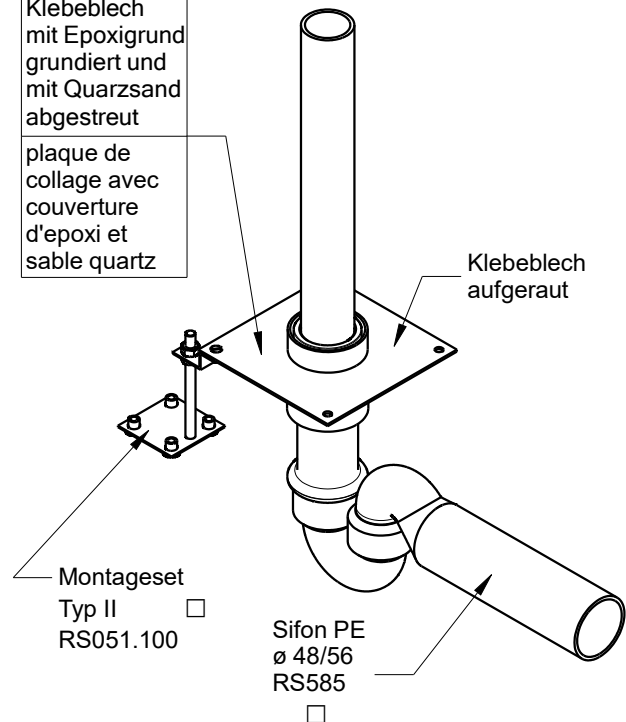
Material: Einlauf = 1.4404 (V4A)

RS670K.40.B
(B = besandet)

RS670K.40



auf Wunsch
Klebeblech
mit Epoxigrund
grundiert und
mit Quarzsand
abgestreut
plaque de
collage avec
couverture
d'epoxi et
sable quartz



Übergangsbride
Collier d'union intermédiaire

Resitec - Typ RS 671, DN 100, spezial Massblatt / fiche technique des mesures

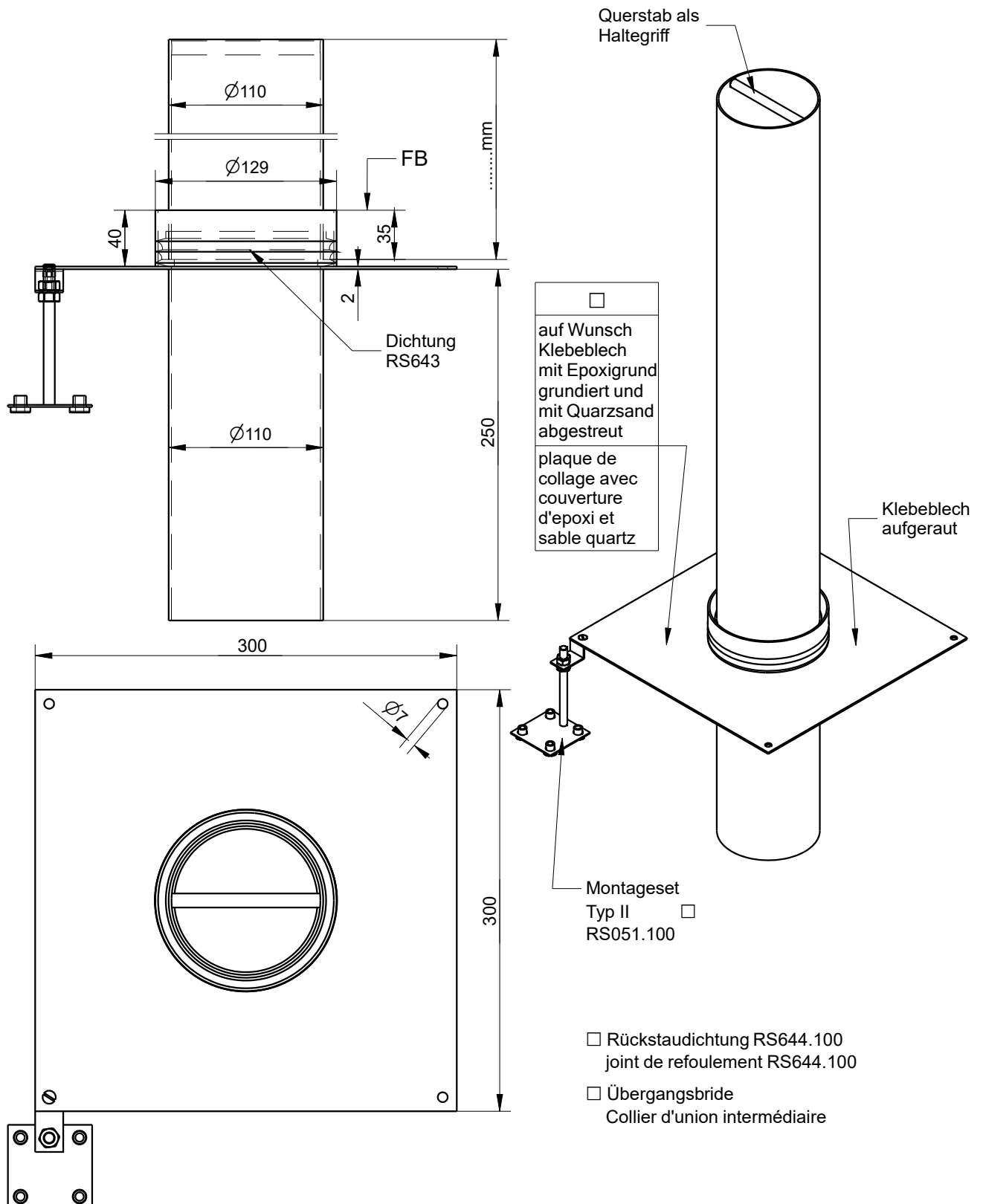
Überlaufrohr \varnothing 110 mm / avec bonde de trop plein \varnothing 110 mm

Material: Einlauf = 1.4404 (V4A)

RS671.100.B

(B = besandet)

RS671.100



Resitec - Typ RS 671KO, DN 100, spezial Massblatt / fiche technique des mesures

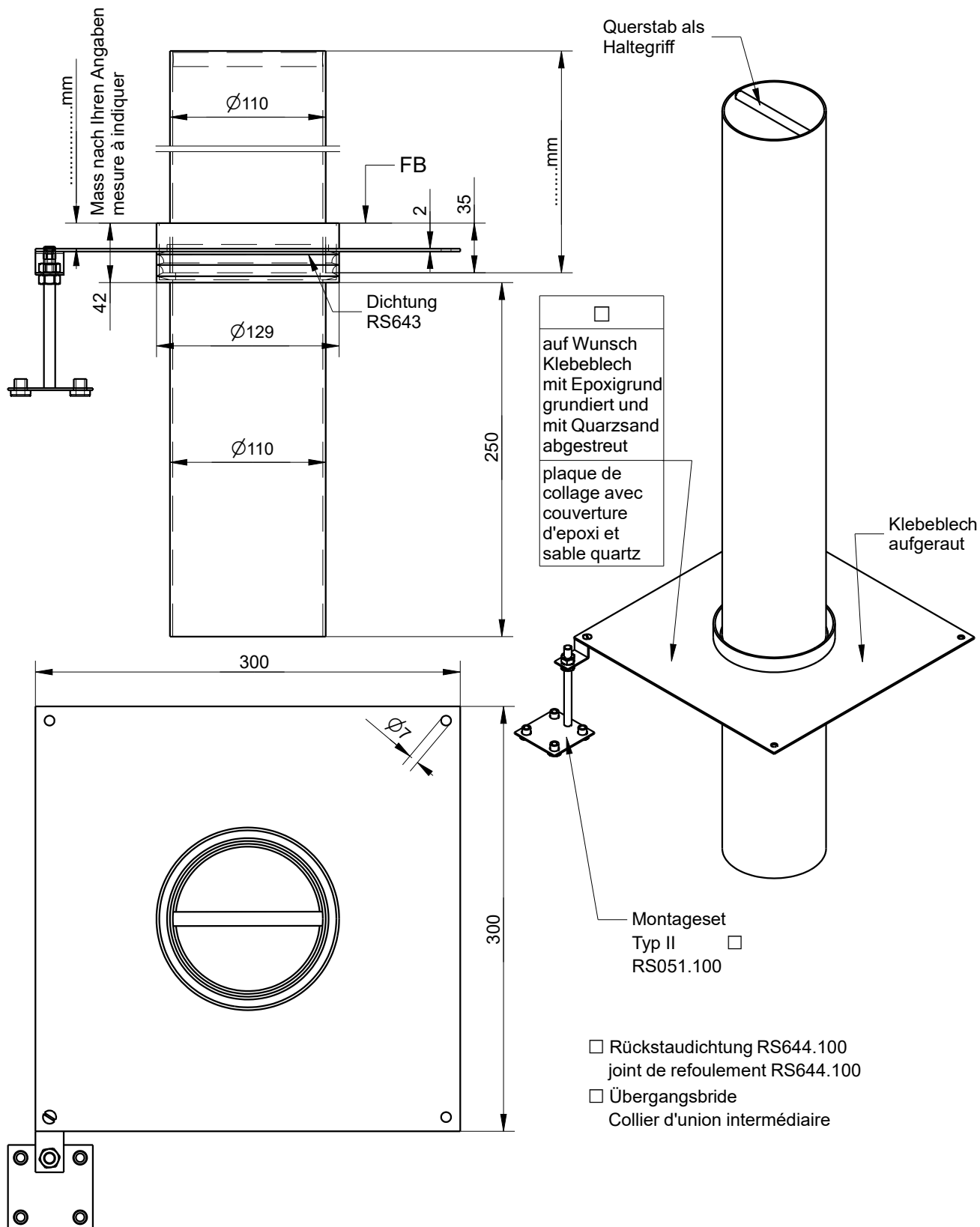
Überlaufrohr \varnothing 110 mm / avec bonde de trop plein \varnothing 110 mm

Material: Einlauf = 1.4404 (V4A)

RS671KO.100.B

(B = besandet)

RS671KO.100



Resitec - Typ RS 672, DN 100, spezial Massblatt / fiche technique des mesures

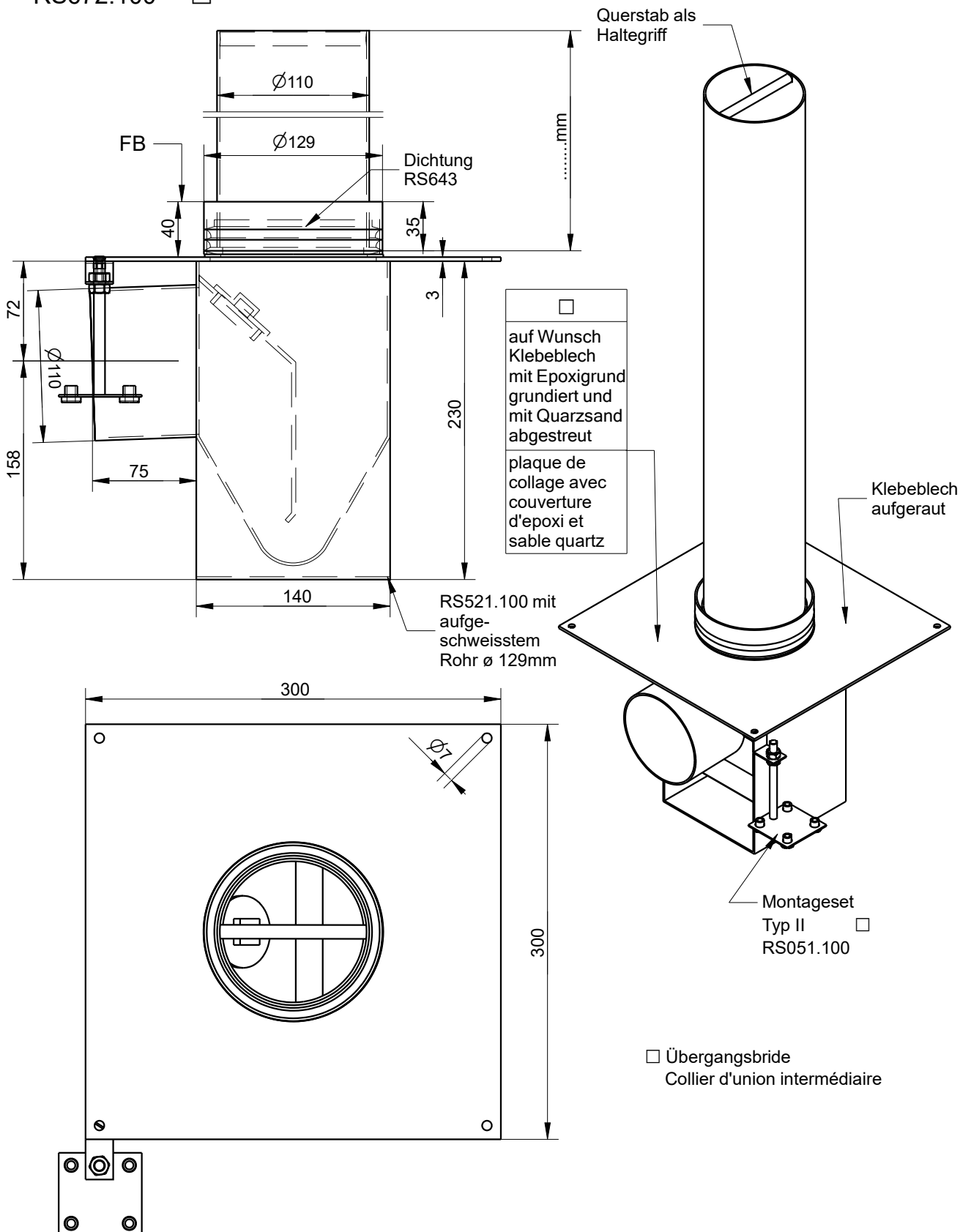
Überlaufrohr \varnothing 110 mm / avec bonde de trop plein \varnothing 110 mm

Material: Einlauf = 1.4404 (V4A)

RS672.100.B

(B = besandet)

RS672.100



Resitec - Typ RS 672KO, DN 100, spezial Massblatt / fiche technique des mesures

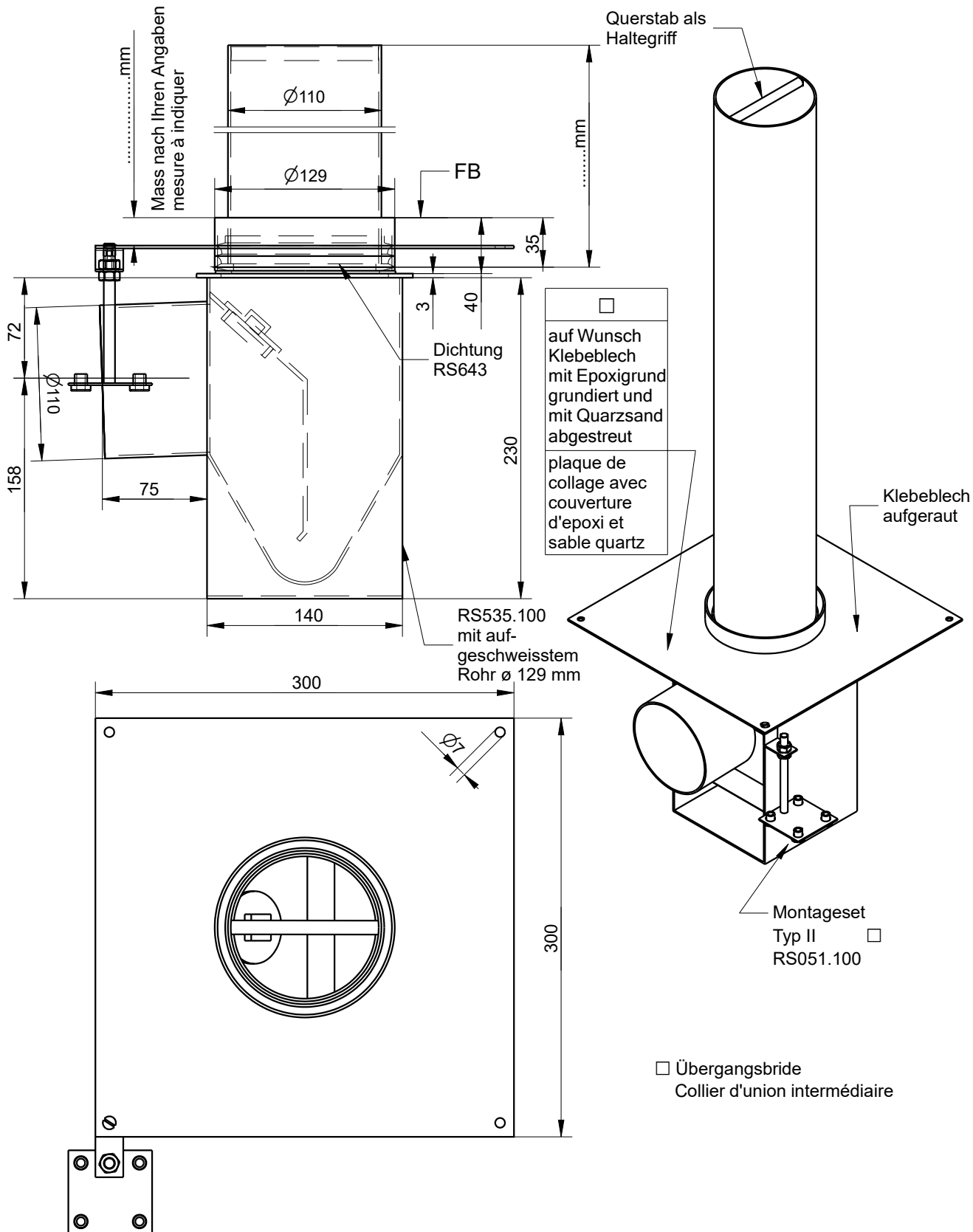
Überlaufrohr \varnothing 110 mm / avec bonde de trop plein \varnothing 110 mm

Material: Einlauf = 1.4404 (V4A)

RS672KO.100.B

(B = besandet)

RS672KO.100



Resitec - Typ RS 675, DN 70, spezial Massblatt / fiche technique des mesures

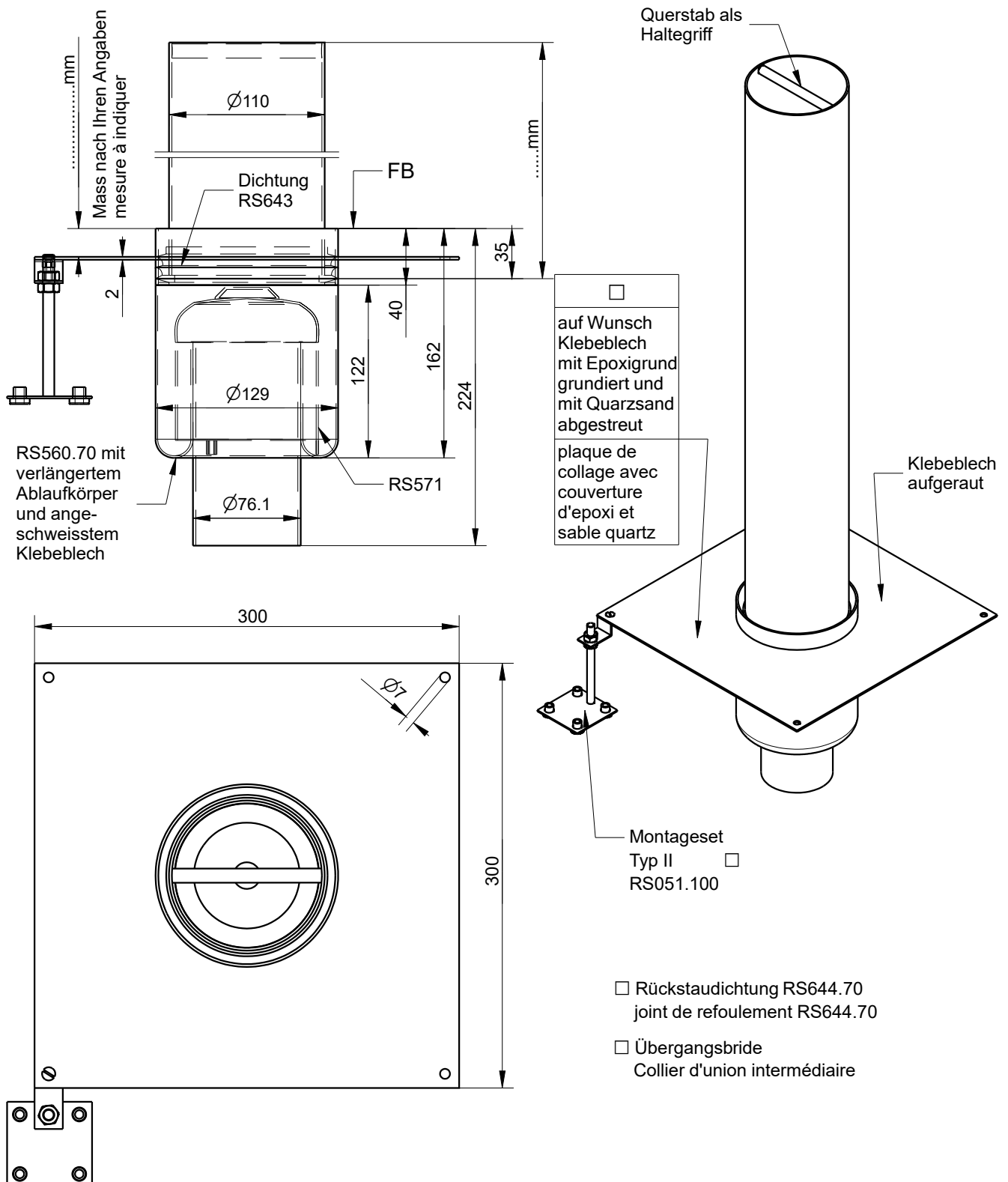
Überlaufrohr \varnothing 110 mm / avec bonde de trop plein \varnothing 110 mm

Material: Einlauf = 1.4404 (V4A)

RS675.70.B

(B = besandet)

RS675.70



Resitec - Typ RS 675, DN 100, spezial Massblatt / fiche technique des mesures

Überlaufrohr \varnothing 110 mm / avec bonde de trop plein \varnothing 110 mm

Material: Einlauf = 1.4404 (V4A)

